



# CONJUNTOS DE EMBRAGUES NUEVOS, PARTES SUPLEMENTARIAS , VOLANTES Y COMPONENTES DE REMPLAZO



La línea más completa de conjuntos de embrague NUEVOS, componentes, volantes y partes suplementarias para vehículos Clase 6, 7 y 8

Calidad de Equipo Original | Componentes 100% Nuevos



1.800.842.1712 | 1.847.299.1100  
sales@iatcoinc.com  
www.iatcoinc.com

Productos de calidad fabricados en  
los Estados Unidos de América





## ¡EL EMBALAJE MAS FUERTE EN LA INDUSTRIA!

Con una reputación de calidad desde 1939, el compromiso con la excelencia de *Illinois Auto Truck Co., Inc.* ha reforzado nuestra posición como los mejores en la industria.

Junto con el crecimiento de *Illinois Auto Truck Co., Inc.* durante los últimos años, se han desarrollado también la cultura, el medioambiente y los productos que han hecho posible nuestro crecimiento. La familia de *Illinois Auto Truck* es una mezcla única de personas que trabajan como miembros de un equipo para ofrecerle los mejores productos y el mejor servicio con los precios más competitivos de la industria. Pasar de ser la primera empresa independiente en los Estados Unidos en fabricar componentes de remplazo para embragues de camiones a convertirnos en una empresa con presencia a nivel global, ha sido, de hecho, un largo camino.

En *Illinois Auto Truck Co., Inc.* nuestra única y constante misión es ser el proveedor preferido para sus necesidades de componentes de reemplazo para embragues y conjuntos de embrague para camiones medianos y pesados. En todo el mundo, somos **"Best in the Clutch"**.



1669 Marshall Drive  
Des Plaines, Illinois 60018-1840 USA

Teléfono: 1.847.299.1100  
Línea Gratuita: 1.800.842.1712

Fax: 847.299.1205  
Línea Gratuita Fax: 800.942.7660  
Email: sales@iatcoinc.com

Website: www.iatcoinc.com  
Catálogo Online: catalog.iatco.com



<b>CONJUNTOS DE EMBRAGUES:</b> <i>Servicio Pesado y Mediano</i>	<b>3-9</b>
AutoSet Clutch®	3
EASY EFFORT®	4
SOFT PEDAL®	5
AMT - MaxShift Clutch®	5
AMT - Volvo I-Shift / MACK MDrive	5
Pull-Type Angle Spring®	6
Tipo Jalar Acero Estampado	7
Tipo Empujar / Tipo Jalar	8-9

<b>APLICACIONES DE EMBRAGUES:</b> <i>Servicio Mediano</i>	<b>10-12</b>
Chevrolet & GMC	10
Dodge	10
Ford	11
Freightliner	11
Hino	11
International Truck (Navistar)	12
Isuzu	12
Kenworth	12
Mack-Midliner	12
Peterbilt	12
Sterling	12

<b>REPUESTOS Y HERRAMIENTAS DE EMBRAGUES:</b>	<b>13-19</b>
Kits de Instalación de Embrague	13
Volantes	13
Frenos de Embrague – Estándar, con Bisagra y con Limitador de Torque	14
Arandelas de Freno de Embrague	14
Freno de Embrague <i>MaxShift Clutch®</i>	14
Rodamiento Piloto	15
Tapas de Inspección y Mangueras	15
Manguito y Ensamblajes de Rodamientos	15
Herramientas – Para Ajuste Manual, Ajuste Automático y Calibradores	15
Mecanismo de Ajuste	15
Resortes Anti-Traqueteo	15
Guías Impulsoras y Tuercas	15
Productos para Aplicaciones Específicas	16
Horquillas, Flechas Transversales y Bujes	16
Actuadores de Embrague AMT	16
Herramientas de Alineación y Guías Impulsoras	16
Rectificadoras de Volante	17
Gato de Embrague y Gato de Transmisión	17
Componentes de Embrague	18-19

<b>REFERENCIA RAPIDA:</b>	<b>20-21</b>
Intercambio de Embragues y Partes	20
Guía de Imágenes	21
<b>INFORMACION TECNICA:</b>	<b>22-23</b>
Espacio de Instalación	22
Ajustes del Sistema de Embrague	22
Dimensiones de Abertura del Volante	22
Guía Rápida de Soluciones Técnicas	23

*Illinois Auto Truck Co., Inc.* recomienda usar siempre que sea posible el VIN (NIV = Número de Identificación de Vehículo) del camión para determinar el número de parte del fabricante del conjunto de embrague original con el que el vehículo salió de la fábrica. Al usar el número de parte del conjunto de embrague del fabricante para hacer el cruce de referencia con el embrague de remplazo le ayudará a asegurar la selección del conjunto de embrague correcto. Si no ve el número de parte del fabricante en nuestro catálogo o si el camión en cuestión tiene un motor que fue electrónicamente recalibrado para generar un torque más alto, por favor contáctenos para asegurarle que el remplazo del conjunto de embrague correcto sea seleccionado.

*Este material de marketing no puede ser reproducido ni total ni parcialmente, en ninguna forma ni por ningún medio, electrónico o mecánico, incluyendo fotocopiado, grabación, o por un almacenamiento de información y sistema de recuperación ahora conocido o en adelante inventado, sin previa autorización de Illinois Auto Truck Co., Inc. Para permiso de reimprimir, llama al 800-842-1712.*

*Angle Spring®* es una Marca Registrada de la Corporación Eaton. *AutoSet Clutch®, SOFT PEDAL®* y *EASY EFFORT®* son Marcas Registradas de *Illinois Auto Truck Co., Inc.*

# CONJUNTOS DE EMBRAGUE

Autoajustable – **AutoSet Clutch®**



El embrague *AutoSet Clutch®* de *Illinois Auto Truck Co., Inc.* perfecciona todas las versiones disponibles anteriormente de embragues autoajustables para servicio pesado. Cada vez que se presiona el pedal de embrague, se genera desgaste tanto en el embrague como en las partes asociadas al mismo. El embrague *AutoSet Clutch®* de IATCO compensa ese desgaste auto-ajustándose para mantener la medida del recorrido del rodamiento (1/2" de distancia entre el rodamiento de desembrague y el freno de embrague).

A medida que se produce un aumento en el desgaste, el rodamiento de desembrague se acerca al freno de embrague. El embrague *AutoSet Clutch®* incorpora dos levas deslizantes que reconocen el momento en el que es necesario un ajuste para mantener la distancia necesaria. La pestaña indicadora externa permite hacer una inspección visual de la vida restante del embrague. El embrague *AutoSet Clutch®* se auto-ajusta al momento de la instalación y elimina cualquier tipo de ajuste manual del embrague durante la vida de este. El embrague *AutoSet Clutch®* es la solución perfecta para disminuir los costos relacionados al mantenimiento del embrague y maximizar el tiempo de operación del vehículo.

Patente US No. 10,094,429



**IAT** ILLINOIS AUTO TRUCK CO., INC.



Celebrating  
**80**  
years  
since 1939

Número de Parte IATCO	Referencia O.E.M.	Ensamble de Cubierta	Tipo de Ajustador	Estilo Rodamiento de Desembrague	Carga del Plato, lb	Torque (lb-ft)	Estilo del Disco	Material de Fricción	No. de Resortes	Disco Trasero Disco Delantero	Abertura de Volante
-----------------------	-------------------	----------------------	-------------------	----------------------------------	---------------------	----------------	------------------	----------------------	-----------------	----------------------------------	---------------------

## 15 1/2" x 2" AutoSet Clutch®

NMU701-044-1	209701-80	NCA-209701-1	Auto-Ajustable	Grasera Triple	3200	1450	4-Paletas	Cerámico	7	(2) M-1980	10"
NMU701-064-4	209701-74	NCA-209701-4	Auto-Ajustable	Grasera Triple	3600	1650	4-Paletas	Cerámico	10	M-1128 M-1129	8.5"
NMU701-044-4	309701-82	NCA-209701-4	Auto-Ajustable	Grasera Triple	3600	1700	4-Paletas	Cerámico	7	(2) M-1980	10"
NMU701-304-4	309701-24 309701-34	NCA-209701-4	Auto-Ajustable	Grasera Triple	3600	1750	4-Paletas	Cerámico	7 (Pre-Amortig)	M-2156 M-2157	10"
NMU701-054-4-M (Unicamente MACK)	309701-51	NCA-209701-4	Auto-Ajustable	Grasera Triple	3600	1760	4-Paletas	Cerámico	9	M-1197 M-1198	10"
NMU701-057-4-M (Unicamente MACK)	209701-91 209701-92	NCA-209701-4	Auto-Ajustable	Grasera Triple	3600	1760	6-Paletas	Cerámico	9	M-1586 M-1587	10"
NMU701-067-6	209391-93	NCA-209701-6	Auto-Ajustable	Grasera Triple	4000	1810	6-Paletas	Cerámico	10	M-1590 M-1591	8.5"
NMU701-057-6-M (Unicamente MACK)	309701-98	NCA-209701-6	Auto-Ajustable	Grasera Triple	4000	1850	6-Paletas	Cerámico	9	M-1586 M-1587	10"
NMU701-207-6	309701-20	NCA-209701-6	Auto-Ajustable	Grasera Triple	4000	1860	6-Paletas	Cerámico	7	(2) M-1960	10"
NMU701-317-6	309701-25	NCA-209701-6	Auto-Ajustable	Grasera Triple	4000	2050	6-Paletas	Cerámico	7 (Pre-Amortig)	M-2144 M-2145	10"

## 15 1/2" x 2" AutoSet Clutch® Alto Torque (incluye adaptador)

NMU701-147-6	309701-25	NCA-209701-6	Auto-Ajustable	Grasera Triple	4000	2050	6-Paletas	Cerámico	6	(2) M-1614	10"
NMU701-157-8*	309708-32	NCA-209701-8	Auto-Ajustable	Grasera Triple	4200	2250	6-Paletas	Cerámico	6	(2) M-1614	10"

\*NMU701-157-8 es utilizado con Flecha de Entrada de 14 Estrías.

AutoSet Clutch® es una Marca Registrada de Illinois Auto Truck Co., Inc.

# CONJUNTOS DE EMBRAGUE

Servicio Pesado – **EASY EFFORT®**

Los Embragues **EASY EFFORT®** siguen los últimos diseños de producción, incorporando la tecnología de resortes helicoidales. Tres resortes auxiliares sirven para facilitar una operación más eficiente requiriendo menos esfuerzo en el pedal. El ajuste se logra a través del confiable sistema "Spring-A-Just".



Número de Parte IATCO	Referencia O.E.M.	Ensamble de Cubierta	Tipo de Ajustador	Estilo Rodamiento de Desembrague	Carga del Plato, lb	Torque (lb-ft)	Estilo del Disco	Material de Fricción	No. de Resortes	Disco Trasero Disco Delantero	Abertura de Volante
-----------------------	-------------------	----------------------	-------------------	----------------------------------	---------------------	----------------	------------------	----------------------	-----------------	----------------------------------	---------------------

## 14" x 1<sup>3</sup>/<sub>4</sub>" EASY EFFORT®

NMU800-020-4	108035-82	NCA-147800-4	Spring-A-Just	Grasera Sencilla	3600	1100	Redondo	Orgánico	8	M-0534 M-0535	7"
NMU800-084-1	108063-59	NCA-147800-1	Spring-A-Just	Grasera Sencilla	3200	1150	4-Paletas	Cerámico	8	M-1077 M-1078	7"

## 14" x 2" EASY EFFORT®

NMU890-020-4	108034-82	NCA-147890-4	Spring-A-Just	Grasera Sencilla	3600	1100	Redondo	Orgánico	8	M-0554 M-0555	7"
NMU890-023-1	108034-61	NCA-147890-1	Spring-A-Just	Grasera Sencilla	3200	1150	3-Paletas	Cerámico	8	M-0974 M-0975	7"
NMU890-184-1	108050-59	NCA-147890-1	Spring-A-Just	Grasera Sencilla	3200	1400	4-Paletas	Cerámico	8	M-1625 M-1626	7"
NMU890-184-1-M (MACK Only)	108950-59	NCA-147890-1-M	Spring-A-Just	Grasera Doble	3200	1400	4-Paletas	Cerámico	8	M-1625 M-1626	7"

## 15<sup>1</sup>/<sub>2</sub>" x 1<sup>3</sup>/<sub>4</sub>" EASY EFFORT®

NMU477-020-4	108390-77	NCA-157477-4	Spring-A-Just	Grasera Triple	3600	1250	Redondo	Orgánico	8	M-0574 M-0575	7"
--------------	-----------	--------------	---------------	----------------	------	------	---------	----------	---	------------------	----

## 15<sup>1</sup>/<sub>2</sub>" x 2" EASY EFFORT®

NMU898-090-4	108391-77	NCA-158898-4	Spring-A-Just	Grasera Triple	3600	1250	Redondo	Orgánico	8	M-1629 M-1630	7"
NMU898-090-6	108391-82	NCA-158898-6	Spring-A-Just	Grasera Triple	4000	1350	Redondo	Orgánico	8	M-1629 M-1630	7"
NMU898-060-6	108391-78	NCA-158898-6	Spring-A-Just	Grasera Triple	4000	1400	Redondo	Orgánico	10	M-1120 M-1121	8.5"
NMU898-094-4	108391-81	NCA-157898-4	Spring-A-Just	Grasera Triple	3600	1450	4-Paletas	Cerámico	8	M-1637 M-1638	7"
NMU898-064-4	208925-74	NCA-157898-4	Spring-A-Just	Grasera Triple	3600	1650	4-Paletas	Cerámico	10	M-1128 M-1129	8.5"
NMU898-044-4	308925-82	NCA-157898-4	Spring-A-Just	Grasera Triple	3600	1700	4-Paletas	Cerámico	7	(2) M-1980	10"
NMU898-304-4	308925-24 308925-34	NCA-209701-4	Spring-A-Just	Grasera Triple	3600	1750	4-Paletas	Cerámico	7 (Pre-Amortig)	M-2156 M-2157	10"
NMU898-054-4-M (Unicamente MACK)	308925-51	NCA-157898-4-M	Spring-A-Just	Grasera Triple	3600	1760	4-Paletas	Cerámico	9	M-1197 M-1198	10"
NMU898-057-4-M (Unicamente MACK)	208925-91 208925-92	NCA-157898-4-M	Spring-A-Just	Grasera Triple	3600	1760	6-Paletas	Cerámico	9	M-1586 M-1587	10"
NMU898-067-6	108391-93	NCA-157898-6	Spring-A-Just	Grasera Triple	4000	1810	6-Paletas	Cerámico	10	M-1590 M-1591	8.5"
NMU898-057-6-M (Unicamente MACK)	308925-98	NCA-157898-6-M	Spring-A-Just	Grasera Triple	4000	1850	6-Paletas	Cerámico	9	M-1586 M-1587	10"
NMU898-207-6	308925-20	NCA-157898-6	Spring-A-Just	Grasera Triple	4000	1860	6-Paletas	Cerámico	7	(2) M-1960	10"
NMU898-317-6	308925-25	NCA-209701-6	Spring-A-Just	Grasera Triple	4000	2050	6-Paletas	Cerámico	7 (Pre-Amortig)	M-2144 M-2145	10"
NMU898-067-8	N/A	NCA-157898-8	Spring-A-Just	Grasera Triple	4200	2050	6-Paletas	Cerámico	10	M-1590 M-1591	8.5"

## 15<sup>1</sup>/<sub>2</sub>" X 2" EASY EFFORT® Alto Torque (incluye adaptador)

NMU898-147-6	308925-25	NCA-157898-6	Spring-A-Just	Grasera Triple	4000	2050	6-Paletas	Cerámico	6	(2) M-1614	10"
NMU898-147-8	EA60289	NCA-157898-8	Spring-A-Just	Grasera Triple	4200	2250	6-Paletas	Cerámico	6	(2) M-1614	10"
NMU898-157-8*	308937-32	NCA-157898-8	Spring-A-Just	Grasera Triple	4200	2250	6-Paletas	Cerámico	6	(2) M-1614	10"
NMU898-147-9	N/A	NCA-157898-9	Spring-A-Just	Grasera Triple	4800	3000	6-Paletas	Cerámico	6	(2) M-1614	10"
NMU898-157-9*	N/A	NCA-157898-9	Spring-A-Just	Grasera Triple	4800	3000	6-Paletas	Cerámico	6	(2) M-1614	10"

\*NMU898-157-8 y NMU898-157-9 son utilizados con Flecha de Entrada de 14 Estrías.

EASY EFFORT® es una Marca Registrada de Illinois Auto Truck Co., Inc.

# CONJUNTOS DE EMBRAGUE

## Servicio Pesado – **AMT & SOFT PEDAL®**



Los embragues **SOFT PEDAL®** tienen la última tecnología de resortes de diafragma, lo que resulta en un acoplado muy suave. Los embragues incorporan la aún popular característica de ajuste manual. El diseño de la correa impulsora de la unidad entrega una transferencia de energía mas suave y evita la fricción interna que genera el desgaste de los metales.

Las mejoras relacionadas a la disipación del calor son logradas a través de una cubierta de ventilación mas grande. El 30% de reducción de esfuerzo del pedal resultante del diseño de diafragma disminuye la fatiga de los conductores.



### SOFT PEDAL®

Número de Parte IATCO	Referencia O.E.M.	Ensamble de Cubierta	Tipo de Ajustador	Estilo Rodamiento de Desembrague	Carga del Plato, lb	Torque (lb-ft)	Estilo del Disco	Material de Fricción	No. de Resortes	Disco Trasero Disco Delantero	Abertura de Volante
-----------------------	-------------------	----------------------	-------------------	----------------------------------	---------------------	----------------	------------------	----------------------	-----------------	----------------------------------	---------------------

#### 15 1/2" x 2" SOFT PEDAL®

NMU705-090-4	108391-77	NCA-152705-4	Manual	Grasera Triple	3600	1250	Redondo	Orgánico	8	M-1629 M-1630	7"
NMU705-090-6	108391-82	NCA-152705-6	Manual	Grasera Triple	4000	1350	Redondo	Orgánico	8	M-1629 M-1630	7"
NMU705-060-6	108391-78	NCA-152705-6	Manual	Grasera Triple	4000	1400	Redondo	Orgánico	10	M-1120 M-1121	8.5"
NMU705-094-4	108391-81	NCA-152705-4	Manual	Grasera Triple	3600	1450	4-Paletas	Cerámico	8	M-1637 M-1638	7"
NMU705-064-4	208925-74 3400 300 194	NCA-152705-4	Manual	Grasera Triple	3600	1650	4-Paletas	Cerámico	10	M-1128 M-1129	8.5"
NMU455-044-4	208925-82 3400 300 063	NCA-151455-4	Manual	Grasera Triple	3600	1700	4-Paletas	Cerámico	7	(2) M-1489	10"
NMU455-054-4-M (MACK Solamente)	308925-51 3400 300 063	NCA-151455-4-M	Manual	Grasera Triple	3600	1760	4-Paletas	Cerámico	9	M-1197 M-1198	10"
NMU455-057-4-M (MACK Solamente)	308925-91 3400 300 249	NCA-151455-4-M	Manual	Grasera Triple	3600	1760	6-Paletas	Cerámico	9	M-1586 M-1587	10"
NMU705-067-6	108391-93	NCA-152705-6	Manual	Grasera Triple	4000	1810	6-Paletas	Cerámico	10	M-1590 M-1591	8.5"
NMU455-057-6-M (MACK Solamente)	308925-98	NCA-151455-6-M	Manual	Grasera Triple	4000	1850	6-Paletas	Cerámico	9	M-1586 M-1587	10"
NMU455-207-6	308925-20 3400 300 193	NCA-151455-6	Manual	Grasera Triple	4000	1860	6-Paletas	Cerámico	7	(2) M-1960	10"
NMU455-317-6	308925-25 3400 300 195	NCA-151455-6	Manual	Grasera Triple	4000	2050	6-Paletas	Cerámico	7 (Pre-Amortig)	M-2144 M-2145	10"

#### 15 1/2" X 2" SOFT PEDAL® Alto Torque (incluye adaptador)

NMU455-147-6	308925-25 3400 300 195	NCA-151455-6	Manual	Grasera Triple	4000	2050	6-Paletas	Cerámico	6	(2) M-1614	10"
--------------	---------------------------	--------------	--------	----------------	------	------	-----------	----------	---	------------	-----

SOFT PEDAL® es una Marca Registrada de Illinois Auto Truck Co., Inc.

### AMT – MaxShift CLUTCH®

Número de Parte IATCO	Referencia O.E.M.	Estrías	Carga Plato, lb	Torque (lb-ft)	No. de Resortes	Aplicación	Freno de Embrague (Incluido)
-----------------------	-------------------	---------	-----------------	----------------	-----------------	------------	------------------------------

#### 15 1/2" MaxShift Clutch®

NMU702-347-8-AF	122002-35A	14	4200	1850	7 (Pre-Amortig)	UltraShift® y UltraShift Plus®	M-2174
NMU702-337-8-AF	122003-42A	14	4200	2250	7 (Pre-Amortig)	UltraShift® y UltraShift Plus®	M-2174

UltraShift® y UltraShift Plus® son Marcas Registradas de la Corporación Eaton.

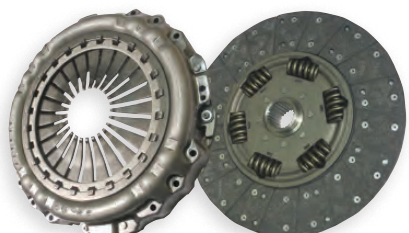


### AMT – VOLVO I-SHIFT / MACK MDRIVE

Número de Parte IATCO	Referencia O.E.M.	Estrías	Torque (lb-ft)	Meterial de Fricción	No. de Resortes	Aplicación	Herramienta de Alineación (No Incluida)
-----------------------	-------------------	---------	----------------	----------------------	-----------------	------------	---

#### 430MM X 50MM Acero Estampado Disco Sencillo

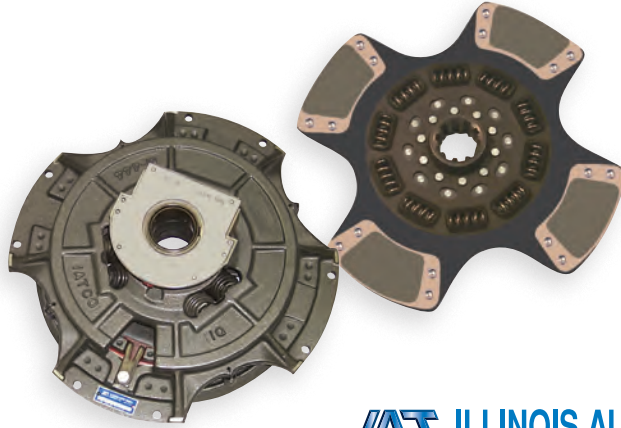
NMU359-280-12	104461-1 (Eaton) 3400 700 359 (Sachs) 85000907 (Volvo)	24-Involuto	1850	Orgánico	6	Motores 11L & 13L	M-2188
---------------	--	-------------	------	----------	---	-------------------	--------



# CONJUNTOS DE EMBRAGUE

Servicio Pesado – **Pull-Type Angle Spring®**

El material cerámico de las fricciones es usado para las aplicaciones mas pesadas, todas las materias primas y componentes son de la misma calidad del O.E.M. Los resortes amortiguadores para servicio pesado aseguran mayor vida a los amortiguadores de los discos.



**IAT ILLINOIS AUTO TRUCK CO., INC.**



Celebrating  
**80**  
years  
since 1939

Número de Parte IATCO	Referencia O.E.M.	Ensamble de Cubierta	Tipo de Ajustador	Estilo Rodamiento de Desembrague	Carga del Plato, lb	Torque (lb-ft)	Estilo del Disco	Material de Fricción	No. de Resortes	Disco Trasero Disco Delantero	Abertura de Volante
-----------------------	-------------------	----------------------	-------------------	----------------------------------	---------------------	----------------	------------------	----------------------	-----------------	----------------------------------	---------------------

## 14" x 1 3/4" Hierro Fundido Disco Sencillo y Doble Disco

NMU915-020-1	107915-2	NCA-127915-1	Ease-A-Just	Grasera Sencilla	3200	500	Redondo	Orgánico	8	M-0534	7"
NMU915-010-1	107915-1	NCA-127915-1	Ease-A-Just	Grasera Sencilla	3200	500	Redondo	Orgánico	Rig	M-0216	7"
NMU400-020-1	107035-32	NCA-127400-1	Manual	Grasera Sencilla	3200	1000	Redondo	Orgánico	8	M-0534 M-0535	7"
NMU400-084-1	107063-59	NCA-127400-1	Manual	Grasera Sencilla	3200	1150	4-Paletas	Cerámico	8	M-1077 M-1078	7"

## 14" x 2" Hierro Fundido Doble Disco

NMU390-020-1	107034-32	NCA-127390-1	Manual	Grasera Sencilla	3200	1000	Redondo	Orgánico	8	M-0554 M-0555	7"
NMU390-020-4	107034-82	NCA-127390-4	Manual	Grasera Sencilla	3600	1100	Redondo	Orgánico	8	M-0554 M-0555	7"
NMU390-024-1	107034-53	NCA-127390-1	Manual	Grasera Sencilla	3200	1150	4-Paletas	Cerámico	8	M-0958 M-0959	7"
NMU390-184-1	107050-59	NCA-127390-1	Manual	Grasera Sencilla	3200	1400	4-Paletas	Cerámico	8	M-1625 M-1626	7"
NMU390-184-1-M (MACK Only)	107950-59	NCA-127390-1-M	Manual	Grasera Doble	3200	1400	4-Paletas	Cerámico	8	M-1625 M-1626	7"

## 15 1/2" x 1 3/4" Hierro Fundido Doble Disco

NMU476-094-4	107090-55	NCA-127476-4	Manual	Grasera Sencilla	3600	1400	4-Paletas	Cerámico	8	M-1694 M-1695	7"
--------------	-----------	--------------	--------	------------------	------	------	-----------	----------	---	------------------	----

## 15 1/2" x 2" Hierro Fundido Doble Disco

NMU597-090-4	107091-77	NCA-127597-4	Manual	Grasera Sencilla	3600	1250	Redondo	Orgánico	8	M-1629 M-1630	7"
NMU597-096-4	107091-55	NCA-127597-4	Manual	Grasera Sencilla	3600	1400	Redondo	Cerámico	8	M-1633 M-1634	7"
NMU597-094-4	107091-81	NCA-150698-4	Manual	Grasera Sencilla	3600	1450	4-Paletas	Cerámico	8	M-1637 M-1638	7"
NMU597-064-4	107091-74	NCA-150698-4	Manual	Grasera Sencilla	3600	1650	4-Paletas	Cerámico	10	M-1128 M-1129	8.5"
NMU597-064-4	107391-74	NCA-150698-4	Manual	Grasera Sencilla	3600	1650	4-Paletas	Cerámico	10	M-1128 M-1129	8.5"
NMU698-044-4	107925-82	NCA-150698-4	Manual	Grasera Sencilla	3600	1700	4-Paletas	Cerámico	7	(2) M-1980	10"
NMU698-054-4-M (MACK Only)	107935-51	NCA-150698-4-M	Manual	Grasera Doble	3600	1700	4-Paletas	Cerámico	9	M-1197 M-1198	10"
NMU698-057-4-M (MACK Only)	107935-91	NCA-150698-4-M	Manual	Grasera Doble	3600	1700	6-Paletas	Cerámico	9	M-1586 M-1587	10"
NMU597-067-6	107391-93	NCA-150698-6	Manual	Grasera Sencilla	4000	1810	6-Paletas	Cerámico	10	M-1590 M-1591	8.5"
NMU698-057-6-M (MACK Only)	107935-94	NCA-150698-6-M	Manual	Grasera Doble	4000	1850	6-Paletas	Cerámico	9	M-1586 M-1587	10"
NMU698-207-6	107925-25	NCA-150698-6	Manual	Grasera Sencilla	4000	2050	6-Paletas	Cerámico	7	(2) M-1960	10"

Angle Spring® es una Marca Registrada de la Corporación Eaton.

# CONJUNTOS DE EMBRAGUE

Servicio Mediano – **Tipo Jalar Acero Estampado**



**IAT ILLINOIS AUTO TRUCK CO., INC.**



Celebrating  
**80**  
years  
since 1939

Número de Parte IATCO	Referencia O.E.M.	Ensamble de Cubierta	Tipo de Ajustador	Estilo Rodamiento de Desembrague	Carga del Plato, lb	Torque (lb-ft)	Estilo del Disco	Material de Fricción	No. de Resortes	Disco Trasero	Disco Delantero	Abertura de Volante
-----------------------	-------------------	----------------------	-------------------	----------------------------------	---------------------	----------------	------------------	----------------------	-----------------	---------------	-----------------	---------------------

### 14" x 1 1/2" Acero Estampado Disco Sencillo

NMU710-024-3-J	107688-7	NCA-129710-3-J	Spring-A-Just	Grasera Sencilla	2500	520	4-Paletas	Cerámico	8	M-1220	7"
----------------	----------	----------------	---------------	------------------	------	-----	-----------	----------	---	--------	----

### 14" x 1 3/4" Acero Estampado Disco Sencillo

NMU059-020-1	107683-16	NCA-129059-1	Manual	Grasera Sencilla	3200	445	Redondo	Orgánico	8	M-0534	7"
NMU747-025-2	107213-5	NCA-127747-2	Manual	Grasera Sencilla	2800	560	3-Paletas	Cerámico	8	M-1507	7"
NMU059-022-1	107683-5	NCA-129059-1	Spring-A-Just	Grasera Sencilla	3200	650	3-Paletas	Cerámico	8	M-1507	7"
NMU059-093-1	107684-5	NCA-129059-1	Spring-A-Just	Grasera Sencilla	3200	650	3-Paletas	Cerámico	8	M-1730	7"
NMU600-024-2*	107401-1	NCA-129060-2	Spring-A-Just	Grasera Sencilla	2800	560	4-Paletas	Cerámico	8	M-0950	7"
NMU059-024-1	107683-20	NCA-129059-1	Spring-A-Just	Grasera Sencilla	3200	650	4-Paletas	Cerámico	8	M-0950	7"

### 14" x 1 3/4" Acero Estampado Doble Disco\*\*

NMU044-020-2-A	107137-16	NCA-129044-2	Manual	Grasera Sencilla	2800	800	Redondo	Orgánico	8	M-0534 M-0535	7"
NMU060-020-2-A	107237-16	NCA-129060-2	Spring-A-Just	Grasera Sencilla	2800	800	Redondo	Orgánico	8	M-0534 M-0535	7"
NMU044-022-5-A	107137-8	NCA-129044-5	Manual	Grasera Sencilla	2000	900	3-Paletas	Cerámico	8	M-1507 M-1508	7"
NMU060-022-5-A	107237-10	NCA-129060-5	Spring-A-Just	Grasera Sencilla	2000	900	3-Paletas	Cerámico	8	M-1507 M-1508	7"
NMU060-024-3-A	107237-24	NCA-129060-3	Spring-A-Just	Grasera Sencilla	2500	1050	4-Paletas	Cerámico	8	M-0950 M-0951	7"

### 14" x 2" Acero Estampado Doble Disco\*\*

NMU061-092-5-A	107342-11	NCA-129061-5	Spring-A-Just	Grasera Sencilla	2000	900	3-Paletas	Cerámico	8	M-1678 M-1679	7"
NMU055-025-2-A	107142-2	NCA-129055-2	Manual	Grasera Sencilla	2800	900	3-Paletas	Cerámico	8	M-1678 M-1679	7"
NMU061-023-3-A	107342-22	NCA-129061-3	Spring-A-Just	Grasera Sencilla	2500	950	3-Paletas	Cerámico	8	M-0974 M-0975	7"
NMU061-024-3-A	107342-20	NCA-129061-3	Spring-A-Just	Grasera Sencilla	2500	1050	4-Paletas	Cerámico	8	M-0958 M-0959	7"
NMU061-024-2-A	107508-11	NCA-129061-2	Spring-A-Just	Grasera Sencilla	2800	1150	4-Paletas	Cerámico	8	M-0958 M-0959	7"

\*NMU600-024-2 es fabricado con Manguito de Desembrague Corto.

\*\*Disponible con Anillo Intermedio de Acero (Reemplazar -A con -S).

# CONJUNTOS DE EMBRAGUE

Servicio Mediano – **Tipo Empujar**



**IAT** ILLINOIS AUTO TRUCK  
CO., INC.



Celebrating  
**80**  
years  
since 1939

Número de Parte IATCO	Referencia O.E.M.	Ensamble de Cubierta	Tipo de Ajustador	Carga del Plato, lb	Torque (lb-ft)	Estilo del Disco	Material de Fricción	No. de Resortes	Diametro Flecha	Disco Trasero Disco Delantero	Abertura de Volante
-----------------------	-------------------	----------------------	-------------------	---------------------	----------------	------------------	----------------------	-----------------	-----------------	----------------------------------	---------------------

### 310MM x 1 1/4" & 1 3/8" & 1 1/2" Disco Sencillo

NMU038-174-3	107943-3	NCA-102038	Externo	2400	400	4-Paletas	Cerámico	8	1 3/8	M-1803	
NMU104-194-3	107310-1	NCA-102104	Externo	2400	400	4-Paletas	Cerámico	8	1 1/2	M-1805	
NMU038-194-3	107606-1	NCA-102038	Externo	2400	400	4-Paletas	Cerámico	8	1 1/2	M-1805	

### 330MM x 1 1/4" & 1 3/8" & 1 1/2" Disco Sencillo y Doble Disco

NMU1938-124	107611-2	NCA-330-1938	Externo	2400	400	Redondo	Orgánico	8	1 3/8	M-0929-CV	
NMU1938-127	107943-3	NCA-330-1938	Externo	2400	400	4-Paletas	Cerámico	8	1 3/8	M-0938-CV	
NMU1928-137	107606-1	NCA-330-1928	Externo	2700	400	4-Paletas	Cerámico	8	1 1/2	M-0998-CV	
NMU1928-134	107611-1	NCA-330-1928	Externo	2700	400	Redondo	Orgánico	8	1 1/2	M-0622-CV	
NMU1940-132	LP1940-132	NCA-330-1940	Externo	2000	400	Redondo	Orgánico	Rigido	1 1/2	M-1200 M-1200	
NMU1933-134	LP1933-134	NCA-330-1933	Externo	2700	450	Redondo	Orgánico	8	1 1/2	M-0622-CV	
NMU2076-137	LP2076-137	NCA-330-2076	Externo	2400	500	4-Paletas	Cerámico	8	1 1/2	M-0998-CV	
NMU2076-139	LP2076-139	NCA-330-2076	Externo	2400	500	3-Paletas	Cerámico	8	1 1/2	M-1354	
NMU1928-137	LP1928-137	NCA-330-1928	Externo	2700	520	4-Paletas	Cerámico	8	1 1/2	M-0998-CV	7"
NMU1935-136	LP1935-136	NCA-330-1935	Externo	2700	520	Redondo	Cerámico	10	1 1/2	M-0702-CV	
NMU1938-137	LP1938-137	NCA-330-1938	Externo	2400	520	4-Paletas	Cerámico	8	1 1/2	M-0998-CV	
NMU1940-134	LP1940-134	NCA-330-1940	Externo	2000	525	Redondo	Orgánico	8	1 1/2	M-0625-CV M-0626-CV	
NMU1989-134	LP1989-134	NCA-330-1989	Externo	2000	525	Redondo	Orgánico	8	1 1/2	M-0625-CV M-0626-CV	7"

### 14" x 1 1/2" & 1 3/4" Disco Sencillo y Doble Disco

NMU1686-134	LP1686-134	NCA-14-1686	Externo	2300	420	Redondo	Orgánico	10	1 1/2	M-0638-CV	
NMU1047-134	LP1047-134	NCA-14-1047	Externo	3200	500	Redondo	Orgánico	10	1 1/2	M-0638-CV	
NMU1686-138	LP1686-138	NCA-14-1686	Externo	2300	500	4-Paletas	Cerámico	10	1 1/2	M-0884-CV	
NMU1072-134	LP1072-134	NCA-14-1072	Externo	2000	550	Redondo	Orgánico	10	1 1/2	M-0641-CV M-0642-CV	
NMU1067-144	LP1067-144	NCA-14-1067	Externo	2800	550	Redondo	Orgánico	10	1 3/4	M-0647-CV M-0648-CV	
NMU1072-138	LP1072-138	NCA-14-1072	Externo	2000	700	4-Paletas	Cerámico	10	1 1/2	M-0893-CV M-0894-CV	
NMU1113-144	LP1113-144	NCA-14-1113	Externo	2400	750	Redondo	Orgánico	10	1 3/4	M-0647-CV M-0648-CV	
NMU1113-148	LP1113-148	NCA-14-1113	Externo	2400	1000	Redondo	Cerámico	10	1 3/4	M-0715-CV M-0716-CV	

Para Ensamblajes de Rodamientos de Desembrague específicos por aplicación referirse a la página 15.



Número de Parte IATCO	Referencia O.E.M.	Ensamble de Cubierta	Tipo de Ajustador	Carga del Plato, lb	Torque (lb-ft)	Estilo del Disco	Material de Fricción	No. de Resortes	Diámetro Flecha	Disco Trasero Disco Delantero	Abertura de Volante
-----------------------	-------------------	----------------------	-------------------	---------------------	----------------	------------------	----------------------	-----------------	-----------------	----------------------------------	---------------------

**14" x 1 1/2" & 1 3/4" Disco Sencillo y Doble Disco (Continuación)**

NMU101-024-3	107350-2	NCA-102101	Externo	2400	500	4-Paletas	Cerámico	8	1 1/2	M-1331	7"
NMU101-023-3	107350-3	NCA-102101	Externo	2400	500	3-Paletas	Cerámico	8	1 1/2	M-1578	7"
NMU101-024-3-G*	107350-4	NCA-102101	Externo	2400	500	4-Paletas	Cerámico	8	1 1/2	M-1331	7"
NMU048-024-3	107621-1	NCA-102048	Externo	2400	500	4-Paletas	Cerámico	8	1 1/2	M-1331	7"
NMU048-024-3-G**	107621-7	NCA-102048	Externo	2400	500	4-Paletas	Cerámico	8	1 1/2	M-1331	7"
NMU110-024-3	107350-1	NCA-102101	Externo	2400	500	4-Paletas	Cerámico	8	1 3/4	M-1333	7"
NMU480-024-3	107621-2	NCA-102048	Externo	2400	500	4-Paletas	Cerámico	8	1 3/4	M-1333	7"

**362MM x 40MM (18 Estrías)**

NMU696-240-3-G*	K26301-02 636 3027 00	NCA-362696-3	Externo	2200	520	Redondo	Orgánico	4	40MM	M-2060	8.5"
-----------------	--------------------------	--------------	---------	------	-----	---------	----------	---	------	--------	------

**430MM x 50MM (18 Estrías)**

NMU801-280-15	3400 122 801 104074-1 827025		Externo		1850	Redondo	Orgánico	6	50MM		8.5"
---------------	------------------------------------	--	---------	--	------	---------	----------	---	------	--	------

**365MM x 1 3/4" Disco Sencillo y Doble Disco**

NMU006-230-1	104108-3	NCA-138006-1	Externo	3200	500	Redondo	Orgánico	8	1 3/4	M-2017	7"
NMU006-093-1	104100-1	NCA-138006-1	Externo	3200	520	3-Paletas	Cerámico	8	1 3/4	M-1978	7"
NMU006-093-2	104100-2	NCA-138006-1	Externo	3200	660	3-Paletas	Cerámico	8	1 3/4	M-1978	7"
NMU001-230-2	104101-8	NCA-138001-2	Externo	3200	660	Redondo	Orgánico	8	1 3/4	M-2017	7"
NMU005-103-1-A	104200-1	NCA-138005-1	Externo	2500	860	3-Paletas	Cerámico	8	1 3/4	M-1950 M-1951	7"
NMU010-230-2-A	104202-5	NCA-138010-2	Externo	3200	860	Redondo	Orgánico	8	1 3/4	M-2010 M-2011	7"

\*Incluye Ensamble Manguito y Rodamiento M-1615 (Mack-Midliner)

\*\*Incluye Ensamble Manguito y Rodamiento M-1710 (Freightliner)

**Conjuntos de Embragues para Servicio Mediano Populares**



# APLICACIONES DE EMBRAGUES

Servicio Mediano



Motor	Años	Número de Cilindros	Número de Parte IATCO	Referencia O.E.M.	Ensamble de Cubierta	Torque (lb-ft)	Material de Fricción	Disco (in/mm)	Disco	Diámetro Flecha	Notas
-------	------	---------------------	-----------------------	-------------------	----------------------	----------------	----------------------	---------------	-------	-----------------	-------

## Chevrolet and GMC (5500, 6500, & 7500)

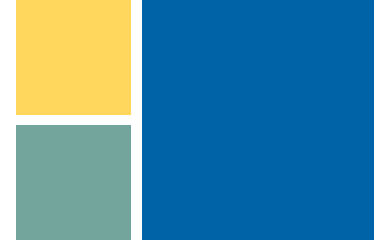
Gas, C & T Series, Topkick & Kodiak, C-50 & C-60, GM 366	1965-2001	8	NMU1928-137	107606-1	NCA-330-1928	400	Cerámico	330	M-0998-CV	1½	Estilo Palanca
			NMU038-194-3	107606-1	NCA-102038	400	Cerámico	310	M-1805	1½	Estilo Diafragma
Gas, C & T Series, Topkick & Kodiak, C-50 & C-60, GM 427, GMC Gas & Diesels, Brigadier General	1986-2001	6 & 8	NMU2076-139	LP2076-139	NCA-330-2076	500	Cerámico	330	M-1354	1½	Estilo Palanca
	1986-1993		NMU048-024-3	107621-1	NCA-102048	500	Cerámico	350	M-1331	1½	Estilo Diafragma
	1979-1985		NMU1686-138	LP1686-138	NCA-14-1686	500	Cerámico	14"	M-0884-CV	1½	Estilo Palanca
	1962-1974		NMU1107-145	LP1107-145	NCA-14-1107	500	Orgánico	14"	M-0534	1¾	Estilo Palanca
Diesel, C & T Series, Topkick & Kodiak, Cat 3116, Cat 3126B, Cat C-7	1986-2008	6	NMU2076-139	LP2076-139	NCA-330-2076	500	Cerámico	330	M-1354	1½	Estilo Palanca
	1990-2008		NMU059-022-1	107683-5	NCA-129059-1	650	Cerámico	14"	M-1507	1¾	Tipo Jalar
			NMU060-022-5-A	107237-10	NCA-129060-5 FW-140 Int. Pl.	900	Cerámico	14"	M-1508 M-1507	1¾	Tipo Jalar
Gas, GM 454, 7400MD	1999-2000	8	NMU2076-137	LP2076-137	NCA-330-2076	500	Cerámico	330	M-0998-CV	1½	Volante Pequeño (Diámetro Interno)
Gas, C & T Series, Topkick & Kodiak, GM Vortec, 8100MD	1997-2001	8	NMU2076-139	LP2076-139	NCA-330-2076	500	Cerámico	330	M-1354	1½	Estilo Palanca
Diesel, Duramax, C & T Series, Topkick & Kodiak, 6600	1997-2001	6	NMU2076-139	LP2076-139	NCA-330-2076	500	Cerámico	330	M-1354	1½	Estilo Palanca
Diesel, Duramax, C & T Series, Topkick & Kodiak, (Isuzu) 7800	1990-2008	6	NMU101-023-3	107350-3	NCA-102101	500	Cerámico	350	M-1578	1½	Estilo Diafragma
			NMU600-024-2	107401-1	NCA-129060-2	560	Cerámico	14"	M-0950	1¾	Tipo Jalar Manguito Corto
DDC 6-71, DDC6V-53, Brigadier General	1966-1981	6	NMU1113-144	LP1113-604	NCA-14-1113 L-1480 Int. Pl.	750	Orgánico	14"	M-0648-CV M-0647-CV	1¾	Ensamble Doble Disco
Diesel, W Series, Isuzu	1988-2008	6	NMU1928-137	107606-1	NCA-330-1928	520	Cerámico	330	M-0998-CV	1½	Estilo Palanca
			NMU038-194-3	107606-1	NCA-102038	400	Cerámico	310	M-1805	1½	Estilo Diafragma
			NMU101-023-3	107350-3	NCA-102101	500	Cerámico	350	M-1578	1½	Estilo Diafragma
			NMU101-024-3	107350-2	NCA-102101	500	Cerámico	350	M-1331	1½	Estilo Diafragma
			NMU600-024-2	107401-1	NCA-129060-2	560	Cerámico	14"	M-0950	1¾	Tipo Jalar Manguito Corto

## Dodge Truck

Gas, CHR 318, CHR 361, Diesel, Perk 354	1967-1982	6 & 8	NMU1938-124	LP1938-124	NCA-330-1928	400	Orgánico	330	M-0929-CV	1¾	Estilo Palanca
---	-----------	-------	-------------	------------	--------------	-----	----------	-----	-----------	----	----------------

# APLICACIONES DE EMBRAGUES

Servicio Mediano



Motor	Años	Número de Cilindros	Número de Parte IATCO	Referencia O.E.M.	Ensamble de Cubierta	Torque (lb-ft)	Material de Fricción	Disco (in/mm)	Disco	Diámetro Flecha	Notas
-------	------	---------------------	-----------------------	-------------------	----------------------	----------------	----------------------	---------------	-------	-----------------	-------

## Ford Truck (F-450, 550, 650, & 750)

Gas, F Series, FD 330, 361, 370, 391, 429, 477	1965-1995	6 & 8	NMU1938-124	LP1938-124	NCA-330-1938	400	Orgánico	330	M-0929-CV	1 <sup>3</sup> / <sub>8</sub>	Estilo Palanca
			NMU1938-127	107943-3	NCA-330-1938	520	Cerámico	330	M-0938-CV	1 <sup>3</sup> / <sub>8</sub>	Estilo Palanca
			NMU038-174-3	107943-3	NCA-102038	400	Cerámico	310	M-1803	1 <sup>3</sup> / <sub>8</sub>	Estilo Diafragma
			NMU1938-137	LP1938-137	NCA-330-1938	520	Cerámico	330	M-0998-CV	1 <sup>1</sup> / <sub>2</sub>	Estilo Palanca
			NMU038-194-3	107943-1	NCA-102038	400	Cerámico	310	M-1805	1 <sup>1</sup> / <sub>2</sub>	Estilo Diafragma
Gas (Super Duty), 370, 429	1979-1983	6 & 8	NMU1940-134	LP1940-134	NCA-330-1940 L-1322 Int. Pl.	525	Orgánico	330	M-0626-CV M-0625-CV	1 <sup>1</sup> / <sub>2</sub>	Estilo Palanca
Gas (Super Duty), 401, 475, 477, 534	1964-1978	6 & 8	NMU1940-132	LP1940-132	NCA-330-1940 L-1322 Int. Pl.	400	Orgánico	330	(2) M-1200	1 <sup>1</sup> / <sub>2</sub>	Estilo Palanca
Diesel, Cat 3208, (Early Push Type), Cat 1160 (V-225), Cat 1150 (V-200), Cat 1145 (V-175), Cat 1140 (V-150), Cum 555 (V-555)	1969-1986	8	NMU1938-134	LP1938-134	NCA-330-1938	400	Orgánico	330	M-0622-CV	1 <sup>1</sup> / <sub>2</sub>	Estilo Palanca
			NMU1686-134	LP1686-134	NCA-14-1686	420	Orgánico	14"	M-0638-CV	1 <sup>1</sup> / <sub>2</sub>	Estilo Palanca
			NMU1072-134	LP1072-134	NCA-14-1072 L-1487 Int. Pl.	550	Orgánico	14"	M-0642-CV M-0641-CV	1 <sup>1</sup> / <sub>2</sub>	Estilo Palanca
Diesel, Cat 3208, (Late Pull Type), Cat 3126, Cat C-7, Ford, FD1060, FD1460, Cummins, B5.9, C 8.3, ISB ISC	1987-2008	6 & 8	NMU059-022-1	107683-5	NCA-129059-1	650	Cerámico	14"	M-1507	1 <sup>3</sup> / <sub>4</sub>	Tipo Jalar
			NMU060-022-5-A	107237-10	NCA-129060-5 FW-140 Int. Pl.	900	Cerámico	14"	M-1508 M-1507	1 <sup>3</sup> / <sub>4</sub>	Tipo Jalar
Diesel, Cargo Series, 6.6L	1985-1993	6 & 8	NMU710-023-3-J	107688-7	NCA-129710-3-J	520	Cerámico	14"	M-1220	1 <sup>1</sup> / <sub>2</sub>	Tipo Jalar
			NMU059-022-1	107683-5	NCA-129059-1	650	Cerámico	14"	M-1507	1 <sup>3</sup> / <sub>4</sub>	Tipo Jalar
Diesel, Cargo Series, 7.8L	1985-1993	6 & 8	NMU060-022-5-A	107237-10	NCA-129060-5 FW-140 Int. Pl.	900	Cerámico	14"	M-1508 M-1507	1 <sup>3</sup> / <sub>4</sub>	Tipo Jalar

## Freightliner (MD, FL, & M2)

Diesel, Business Class, M Series, FL Series, Cummins, B5.9, C8.3, ISB, ISC, MBE900	1988-2008	6	NMU048-024-3-G* (Includes Release Bearing)	107621-7	NCA-102048	500	Cerámico	350	M-1331	1 <sup>1</sup> / <sub>2</sub>	Estilo Diafragma
			NMU059-022-1	107683-5	NCA-129059-1	650	Cerámico	14"	M-1507	1 <sup>3</sup> / <sub>4</sub>	Tipo Jalar
			NMU060-022-5-A	107237-10	NCA-129060-5 FW-140 Int. Pl.	900	Cerámico	14"	M-1508 M-1507	1 <sup>3</sup> / <sub>4</sub>	Tipo Jalar
			NMU061-092-5-A	107342-11	NCA-129061-5 FW-140 Int. Pl.	900	Cerámico	14"	M-1679 M-1678	2	Tipo Jalar
MB OM366LA, Cummins B5.9	1988-2002	6	NMU048-024-3-G* (Includes Release Bearing)	107621-7	NCA-102048	500	Cerámico	350	M-1331	1 <sup>1</sup> / <sub>2</sub>	Estilo Diafragma
M2 MBE904		4	NMU006-093-1	104100-1	NCA-138006-1	520	Cerámico	365	M-1978	1 <sup>3</sup> / <sub>4</sub>	Estilo Diafragma
M2 MBE906		6	NMU006-093-2	104100-2	NCA-138006-1	660	Cerámico	365	M-1978	1 <sup>3</sup> / <sub>4</sub>	Estilo Diafragma
M2 MBE906		6	NMU005-103-1-A	104200-1	NCA-138005-1	860	Cerámico	365	M-1950 M-1951	1 <sup>3</sup> / <sub>4</sub>	Estilo Diafragma

## Hino (145, 165, 185, 238, 258, 268, & 338)

FA, FB, H06C-T	1989-2008	4	NMU104-194-3	107310-1	NCA-102104	400	Cerámico	310	M-1805	1 <sup>1</sup> / <sub>2</sub>	Estilo Diafragma
FA, FB, FD, FE, FF, FS, SG, 165, 185J05, D-TA, J05C-TD, J05D-TF, J08C-TP, J08C-TR	1989-2010	4 & 6	NMU110-024-3	107350-1	NCA-102101	500	Cerámico	350	M-1333	1 <sup>3</sup> / <sub>4</sub>	Estilo Diafragma
238, 258LP, 268, 268A, 338, J08E-TA, J08E-TV, J08E-VC, J08E-TW	2005-2011	6	NMU059-022-1	107683-5	NCA-129059-1	650	Cerámico	14"	M-1507	1 <sup>3</sup> / <sub>4</sub>	Tipo Jalar
			NMU060-022-5-A	107237-10	NCA-129060-5 FW-140 Int. Pl.	900	Cerámico	14"	M-1508 M-1507	1 <sup>3</sup> / <sub>4</sub>	Tipo Jalar
338, 338CT, J08E-VB	2005-2011	6	NMU060-022-5-A	107237-10	NCA-129060-5 FW-140 Int. Pl.	900	Cerámico	14"	M-1508 M-1507	1 <sup>3</sup> / <sub>4</sub>	Tipo Jalar

\* Incluye Conjunto de Manguito y Rodamiento M-1710 (Freightliner)

# APLICACIONES DE EMBRAGUES

Servicio Mediano

Motor	Años	Número de Cilindros	Número de Parte IATCO	Referencia O.E.M.	Ensamble de Cubierta	Torque (lb-ft)	Material de Fricción	Disco (in/mm)	Disco	Diámetro Flecha	Notas
-------	------	---------------------	-----------------------	-------------------	----------------------	----------------	----------------------	---------------	-------	-----------------	-------

## International Truck (Dura Star 4100, 4300, & 4400)

Diesel, Navistar, 3.9, 6.9, 7.3	1987-1996	6 & 8	NMU1928-137	107606-1	NCA-330-1928	400	Cerámico	330	M-0998-CV	1½	Estilo Palanca
			NMU038-194-3	107606-1	NCA-102038	400	Cerámico	310	M-1805	1½	Estilo Diafragma
			NMU1047-134	LP1047-134	NCA-14-1047	500	Orgánico	350	M-0638-CV	1½	Estilo Palanca
Gas & Diesel, Navistar, D354, V304, V345, V549, VS401, VS478, VS549, 392, BC150, BD100, DV550, RD372, 406, 450, 461, 501, RD501, RD450	1965-1996	6 & 8	NMU1933-134	LP1933-134	NCA-330-1933	450	Orgánico	330	M-0622-CV	1½	Estilo Palanca
			NMU048-024-3	107621-1	NCA-102048	500	Cerámico	350	M-1331	1½	Estilo Diafragma
			NMU1047-134	LP1047-134	NCA-14-1047	500	Orgánico	350	M-0638-CV	1½	Estilo Palanca
Diesel, Navistar, DT360, DT466, DT530, Maxx Force 7, 9	1985-2008	6 & 8	NMU059-022-1	107683-5	NCA-129059-1	650	Cerámico	14"	M-1507	1¾	Tipo Jalar
			NMU060-022-5-A	107237-10	NCA-129060-5 FW-140 Int. Pl.	900	Cerámico	14"	M-1508 M-1507	1¾	Tipo Jalar

## Isuzu (N, F, & H Series)

Diesel, 6BG1-NA, 6BG1-TC, 6HK1, 6HEI-TCN, 6HK1-TCN, 6HEI-T	1988-2008	6	NMU1928-137	107606-1	NCA-330-1928	400	Cerámico	330	M-0998-CV	1½	Estilo Palanca
NPR	1988-2008	4	NMU038-194-3	107606-1	NCA-102038	400	Cerámico	310	M-1805	1½	Estilo Diafragma
Diesel, FSR, FTR, FVR, FPR	1988-2008	6	NMU110-024-3	107350-1	NCA-102101	500	Cerámico	350	M-1333	1¾	Estilo Diafragma
			NMU101-023-3	107350-3	NCA-102101	500	Cerámico	350	M-1578	1½	Estilo Diafragma
Diesel, FVR, EVR	1988-2008	6	NMU101-024-3	107350-2	NCA-102101	500	Cerámico	350	M-1331	1½	Estilo Diafragma
			NMU600-024-2	107401-1	NCA-129060-2	560	Cerámico	14"	M-0950	1¾	Tipo Jalar Manqueto Corto
Diesel, 7.8L, 6HK1	2005-2008	6	NMU059-022-1	107683-5	NCA-129059-1	650	Cerámico	14"	M-1507	1¾	Tipo Jalar
			NMU060-022-5-A	107237-10	NCA-129060-5 FW-140 Int. Pl.	900	Cerámico	14"	M-1508 M-1507	1¾	Tipo Jalar

## Kenworth (K-260, K-270, T-170, T-270, T-300, & T-370)

ISB, ISC, PX-6, PX-8	1989-2008	6	NMU059-022-1	107683-5	NCA-129059-1	650	Cerámico	14"	M-1507	1¾	Tipo Jalar
			NMU060-022-5-A	107237-10	NCA-129060-5 FW-140 Int. Pl.	900	Cerámico	14"	M-1508 M-1507	1¾	Tipo Jalar
			NMU061-092-5-A	107342-11	NCA-129061-5 FW-140 Int. Pl.	900	Cerámico	14"	M-1679 M-1678	2	Tipo Jalar

## Mack-Midliner (Renault) (RVI) (MS200 & MS250) (CS200 & CS250)

Diesel, MS200, MS250, 5.5L, 6.2L, 8.8L	1983-1999	6	NMU1935-136	LP1935-136	NCA-330-1935	520	Cerámico	330	M-0702-CV	1½	Trans. Spicer & Eaton
			NMU101-024-3-G* (Includes Release Bearing)	107350-4	NCA-102101	500	Cerámico	350	M-1331	1½	Unicamente Trans. Spice

## Peterbilt (200, 220, 330, & 335)

ISB, ISC, PX-6, PX-8	1989-2008	6	NMU059-022-1	107683-5	NCA-129059-1	650	Cerámico	14"	M-1507	1¾	Tipo Jalar
			NMU060-022-5-A	107237-10	NCA-129060-5 FW-140 Int. Pl.	900	Cerámico	14"	M-1508 M-1507	1¾	Tipo Jalar
			NMU061-092-5-A	107342-11	NCA-129061-5 FW-140 Int. Pl.	900	Cerámico	14"	M-1679 M-1678	2	Tipo Jalar

## Sterling (Acterra)

Diesel, Cum ISB, ISC, MBE 900, Cat C-7	1998-2008	6	NMU059-022-1	107683-5	NCA-129059-1	650	Cerámico	14"	M-1507	1¾	Tipo Jalar
			NMU060-022-5-A	107237-10	NCA-129060-5	900	Cerámico	14"	M-1508 M-1507	1¾	Tipo Jalar

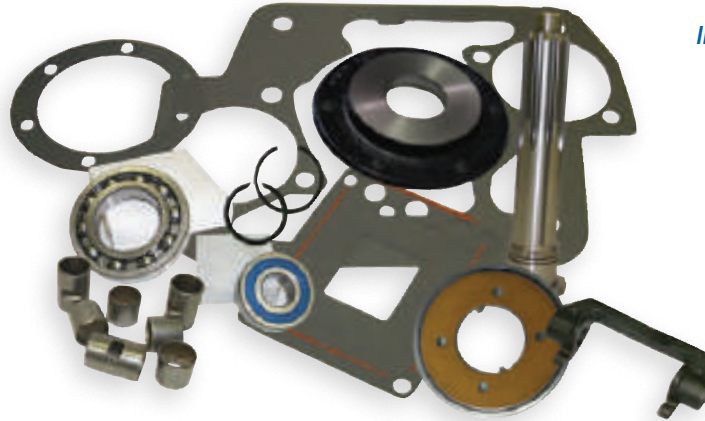
\*Incluye Ensamble Manguito y Rodamiento M-1615 (Mack-Midliner)

# PARTES DE EMBRAGUE

Herramientas Esenciales para Instalar Correctamente el Embrague

## Todo lo necesario para una instalación de embrague BIEN HECHA

Previene la necesidad de desmontar la transmisión nuevamente después de haber completado la instalación de su embrague. Reemplace todos los componentes de desgaste que funcionan junto con el embrague para asegurar un acoplamiento suave y reducir la posibilidad de desalineación. Los Kits de Instalación de Illinois Auto Truck Co., Inc. cubren las aplicaciones de tipo jalador con Flecha de Entrada 2", para los modelos de transmisión más populares de EATON® FULLER® RT y FR. Los kits M-1915 y M-1916 incluyen rodamiento piloto para aplicaciones MACK®. Todos los kits incluyen la horquilla (M-1263). TODOS los rodamientos piloto son de última tecnología con grasa y sellos para altas temperaturas.



### Incluye:

- Freno de Embrague
- Horquilla de Desembrague
- Bujes para Flechas Transversales
- Tapa Rodamiento Transmisión
- Kit de Juntas (3)
- Rodamiento Piloto para Alta Temperatura
- Flecha de Entrada
- Rodamiento Flecha de Entrada
- Anillos Retenedores (2)

## Kits de Instalación de Embrague

Número de Parte IATCO	Referencia O.E.M.	Descripción / Aplicación
M-1771	K-2468	Serie Fuller RT
M-1771-E	K-2468	Serie Fuller RT (Con Freno de Embrague Bisagra)
M-1993	K-3762	Serie Fuller RT (Servicio Severo - Aplicaciones PTO)
M-1916	K-3599	Serie Fuller Mack RT
M-2076	K-4125	Serie Fuller RT (Con Horquilla de Desembrague Hidráulica)
M-2117	K-3768	Serie Fuller RT (Con Flecha de Entrada 14 Estrías)
M-1910	K-3600	Serie Fuller FR
M-1915	K-3601	Serie Fuller MACK FR
M-2075	K-4124	Serie Fuller FR (Con Horquilla de Desembrague Hidráulica)

Número de Parte IATCO	Referencia O.E.M.	Descripción / Aplicación
M-2160	K-3602	Serie Fuller FR (Con Flecha de Entrada Diseño Original - 4302315)
M-2059	N/A	Serie Meritor RM, RMO, RMX & G
M-2031	N/A	Kit de Instalación Básico: Freno de Embrague 2", Horquilla Desembrague, Kit Bujes para Flechas Transversales
M-2165	N/A	Kit Embrague - Manual (usado con transmisión nueva / reconstruida): Rodamiento Piloto Alta Temperatura, Freno Embrague con Limitador de Torque 2", Horquilla Desembrague, Kit Empaquetaduras, Kit Bujes para Flechas Transversales
M-2166	N/A	Kit Embrague - Hidráulico (usado con transmisión nueva / reconstruida): Rodamiento Piloto Alta Temperatura, Freno Embrague con Limitador de Torque 2", Horquilla Desembrague Hidráulica, Kit Empaquetaduras

## Volantes

Número de Parte IATCO	Referencia O.E.M.	Aplicación	No. de Dientes Anillo	No. de Agujeros de Montaje (Cigüeñal)	No. de Agujeros de Montaje (Embrague)	Abertura de Volante	Rodamiento Piloto
FW-2005	1265875	CAT 3116 / 3126	134	8	12/2	7"	6206 6305
FW-2011	256-9653	CAT C-15, C-16, C-18, 3406	113	12	12	10"	6306
FW-2006	3921263 4933458	Cummins 5.9L (Serie B)	173	8	12/2	7"	6206 6305
FW-2010	3680922	Cummins ISX Signature 600	113	12	12	10"	6306
FW-2002	3071615	Cummins L-10 / M-11	103	8	12	7"	6306
FW-2003	3071535 3609903	Cummins NT855 / N14	103	6	12	10"	6306
FW-2015	3016495	Cummins NT855 Small Cam / Big Cam (Volante Profundo)	103	6	12	7"	6306
FW-2009	23514177	Detroit Diesel Series 60 (Ligero)	118	12	12	10"	6306
FW-2018	A471 030 07 05	Detroit Diesel DD15 (con AMT)	160	12	12	10"	6306
FW-2019	A472 030 11 05	Detroit Diesel DD15 (con Transmisión Manual)	160	12	12	10"	6306
FW-2022	460 030 0305	Detroit Diesel MBE Serie 4000	160	10	12	10"	6306
FW-2012	21514061 20790714	Mack / Volvo MP7	153	13	12	10"	6306
FW-2001	530GB3145BM	Mack E7	118	6	12	10"	6306
FW-2013	530GB3170M	Mack E7-E Tech	117	6	12	10"	6306
FW-2017	1809144C91	Navistar 6.9L / 7.3L	137	9	12/2	7"	6205
FW-2008	1818214C91	Navistar 7.3L 444E	137	10	12/2	7"	6206 6305
FW-2007	1821915C91	Navistar DT466E	138	12	12	7"	6206 6305
FW-2014	21184666	Volvo I-Shift	153	14	12	10"	6306

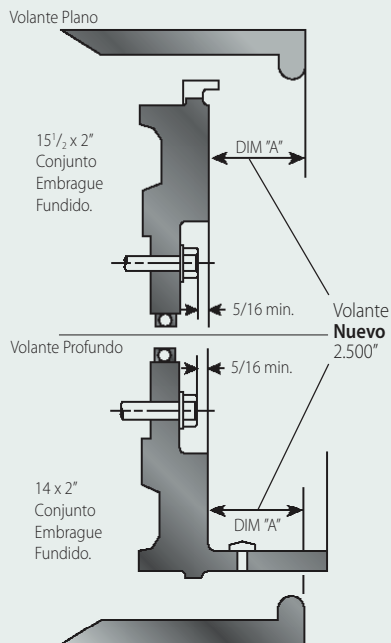


# PARTES DE EMBRAGUE

Remplazo de Componentes de Embrague de Calidad

## Cuando usar una Arandela o un Freno de Embrague con Sobre Medida

Cada vez que se reemplaza un embrague es necesario hacerlo sobre un volante rectificad. El uso de materiales de fricción cerámicos necesita que mas material sea removido durante la rectificación. Como resultado de esto, el conjunto de embrague se acerca mas hacia el motor y se aleja de la transmisión. El pre-ajuste del embrague para compensar el aumento de la distancia entre el rodamiento de desembrague y el freno de embrague resulta en una disminución de la vida útil del embrague y pudiera, incluso, generar un mal funcionamiento del dispositivo. Luego de haber rectificad el volante, determine la dimensión "A" según el dibujo a continuación. Posteriormente, seleccione el freno de embrague correspondiente (estilo bisagra o con limitador de torque) y/o arandela en las tablas a la derecha. Instalar un freno de embrague mas grueso minimizará la cantidad de pre-ajuste al embrague y maximizará la vida útil del mismo.



## ¡NUEVO DISEÑO MEJORADO! Freno de Embrague Estilo Bisagra (incluye Cruce con Rosca)

El propósito del freno de embrague es disminuir la velocidad o frenar la rotación del eje piloto de la transmisión cuando el pedal es presionado. Ahora puede reemplazar su freno de embrague desgastado o dañado sin sacar la transmisión.

La instalación fácil (asegurada con un tornillo – 5/32, la Llave Inglesa viene incluida) ahorra tiempo y dinero.

## Frenos de Embrague con Limitador de Torque

Número de Parte IATCO	Descripción	Referencia O.E.M.	DIM "A"
M-1609	1 3/4" Limitador de Torque (.380" grosor)	127740	2.500"-2.570"
M-1834	1 3/4" Limitador de Torque (.500" grosor)		2.660"-2.725"
M-1610	2" Limitador de Torque (.380" grosor)	127760	2.500"-2.570"
M-1782	2" Limitador de Torque (.450" grosor)		2.570"-2.660"
M-1783	2" Limitador de Torque (.500" grosor)		2.660"-2.725"

## Frenos de Embrague Bisagra

Número de Parte IATCO	Descripción	Referencia O.E.M.	DIM "A"
M-1918	1 3/4" (.380" grosor)	BK-312	2.500"-2.570"
M-1833	1 3/4" (.500" grosor)		2.660"-2.725"
M-1881	2" (.380" grosor)	BK-313	2.500"-2.570"
M-1882	2" (.450" grosor)		2.570"-2.660"
M-1883	2" (.500" grosor)		2.660"-2.725"
M-1917	2" (.550" grosor)		2.725"-2.775"

Sugerencia de Instalación: Utilice una gota de Locktite® en la parte inferior del hilo.

## Frenos de Embrague Estándar

Número de Parte IATCO	Descripción	Referencia O.E.M.	DIM "A"
M-1073	1 3/4" Una Pieza	127187X	2.500"-2.570"
M-1074	2" Una Pieza	127237X	2.500"-2.570"
M-1017	1 3/4" Dos Piezas	127175	2.500"-2.570"
M-1018	2" Dos Piezas	127200	2.500"-2.570"

## Arandelas para Frenos de Embrague

Usar en conjunto con el freno de embrague para compensar el material removido del volante. Las dimensiones de las arandelas se utilizan solo con los frenos de embrague recomendados M-1609, M-1610, M-1881 o M-1918.

Número de Parte IATCO	Descripción	Referencia O.E.M.	DIM "A"
M-1901	1 3/4" (.125" grosor)	125C-40	2.570"-2.660"
M-1902	1 3/4" (.187" grosor)		2.660"-2.725"
M-1826	2" (.125" grosor)	125C-41	2.570"-2.660"
M-1827	2" (.187" grosor)		2.660"-2.725"

## Freno de Embrague MaxShift Clutch®

Número de Parte IATCO	Referencia O.E.M.	Descripción
M-2174	K-4134	Freno de Embrague MaxShift Clutch® (Utilizado en transmisiones UltraShift® y UltraShift Plus®)



M-1610



M-1881



M-1882



M-1073



M-1018



M-2174

# PARTES DE EMBRAGUE

Reemplazo de Componentes de Embrague de Calidad

## Rodamientos Piloto

Importante componente de desgaste que debe ser reemplazado en la instalación de cada nuevo embrague

Número de Parte IATCO	Descripción
6203-ZZ	1.574" x .668"
6204-ZZ	1.850" x .786"
6205-2RS2/C4-HT	2.046" x .983" (alta temperatura)
6205-ZZ	2.046" x .983"
6206-ZZ	2.440" x 1.180"
6206-2RS2-HT	2.440" x 1.180" (alta temperatura)
6304-ZZ	2.046" x .786"
6305-ZZ	2.440" x .985"
6306-ZZ	2.833" x 1.179"
6306-ZZ-S	2.833" x 1.179" (con anillo de retención) (Mack)
6306-ZZ-SRG	2.833" x 1.179" (unicamente con ranura)
6306-2RS-HT	2.833" x 1.179" (alta temperatura)
6306-2RS2/C5-S-HT	2.833" x 1.179" (alta temperatura con anillo de retención) (Mack)



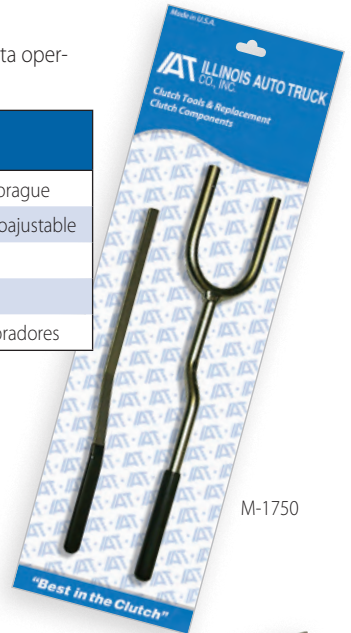
## Herramientas para Embrague

Asegure un ajuste apropiado para la correcta operación del embrague.

Número de Parte IATCO	Descripción
T-103	Herramienta Ajuste Embrague
T-106	Reajustador Embrague Autoajustable
M-1748	Calibrador 1/8"
M-1749	Calibrador 1/2"
M-1750	Kit de Herramientas Calibradores



T-106



M-1750

## Kits Tapas de Inspección y Mangueras

Las tapas de inspección de IATCO están equipadas con un tapón de goma que permite el paso de la grasa a través de la manguera y al mismo tiempo protege la abertura de los contaminantes externos. Reemplazan al número O.E.M. 4305230, e incluye la tapa, el tapón, los tornillos de montaje, las arandelas de seguridad y las longitudes de mangueras mas populares de 6" a 12".

Número de Parte IATCO	Descripción	Número de Parte Mangueras IATCO
M-1875	No Incluye Manguera	
M-1888	Manguera 6"	M-1884
M-1889	Manguera 7"	M-1885
M-1880	Manguera 8"	M-1608
M-1890	Manguera 9"	M-1886
M-1891	Manguera 12"	M-1887



## Mecanismos de Ajuste

Número de Parte IATCO	Referencia O.E.M.	Descripción
M-1928	125489	Spring-A-Just
M-1325	125300	Ease-A-Just



M-1928

## Resortes Antitraqueteo

Número de Parte IATCO	Referencia O.E.M.	Descripción
M-1137	161C-5	Resorte Antitraqueteo
M-1137-3	127492X	Set de 3 Resortes Antitraqueteo



M-1137

## Lengüetas Impulsoras y Tuercas

Número de Parte IATCO	Descripción
M-0226-R	Lengüeta Impulsora
M-0360	Lengüeta Impulsora (Mack)
M-1030	Tuerca Lengüeta Impulsora (Mack)
M-0226-R-6	Set de 6 Lengüetas Impulsoras
M-1829	Set de 6 Lengüetas Impulsoras y 12 Pernos Cabeza Allen
M-0360-6	Set de 6 Lengüetas Impulsoras (Mack)
M-1030-6	Set de 6 Tuercas Lengüetas Impulsoras (Mack)
M-1828	Set de 6 Lengüetas Impulsoras y 6 Tuercas Lengüetas Impulsoras (Mack)
FW-145	Set de 8 Pernos de Montaje y 8 Arandelas (Acero Estampado 14" - Disco Sencillo)
FW-146	Set de 8 Pernos de Montaje y 8 Arandelas (Acero Estampado 14" - Doble Disco)
FW-149	Set de 8 Pernos de Montaje y 8 Arandelas (Embragues 15 1/2")



## Ensamble Manguito y Rodamiento

Ensamblajes de rodamiento especiales para aplicaciones especiales.

Número de Parte IATCO	Referencia O.E.M.	Descripción
M-1615	187144	1 1/2" Mack-Midliner
M-1710	187140	1 1/2" Freightliner
M-1419	572107C91	1 1/2" Navistar



M-1615



M-1710



M-1419

# HERRAMIENTAS Y PARTES DE EMBRAGUE

Herramientas Esenciales para la Correcta Instalación del Embrague

## Productos por Aplicación Específica



### Freightliner

Número de Parte IATCO	Referencia O.E.M.	Descripción / Aplicación
M-2007	A02-12321-005 A02-12765-002 A02-13110-002	Varilla de Embrague (Columbia, FLD, Century y Serie M2)
M-2052	A 681-291-0082	Cubre Pedal de Embrague (Century, Columbia y Serie M2)

### Kenworth

Número de Parte IATCO	Referencia O.E.M.	Descripción / Aplicación
M-2049	K160-2380	Palanca de Control de Embrague
M-2053	K224-130	Resorte de Retorno de Embrague
M-2054	K202-2503-0498	Varilla de Embrague

### Mack

Número de Parte IATCO	Referencia O.E.M.	Descripción / Aplicación
M-1994	201-SC-15	Manguera Lubricación
M-2038	25175065	Cable de Embrague Flexible
M-2055	25109197	Resorte de Retorno de Embrague
M-2056	25195158	Cubre Pedal de Embrague

### Peterbilt

Número de Parte IATCO	Referencia O.E.M.	Descripción / Aplicación
M-2006	06-00754	Cubre Pedal de Embrague (Serie 357, 378 y 379)
M-2028	06-00715	Palanca Eje Transversal (387 Series)
M-2036	06-01088	Conexión Embrague
M-2039	06-00984	Extremo Rótula
M-2047	16-04996	Interruptor Embrague (Camiones PB y KW con Freno Jake)
M-2066	06-00910M014	Palanca Embrague (Serie 357, 375, 379 y 385)

### Volvo

Número de Parte IATCO	Referencia O.E.M.	Descripción / Aplicación
M-2037	K-3732 85108980	Manguera Lubricadora



## Horquillas, Cruces y Flechas Transversales

Replazo de componentes de desgaste esenciales para evitar desalineación.

Número de Parte IATCO	Referencia O.E.M.	Descripción / Aplicación
M-1263	105C-137	Horquilla de Desembrague
M-2062	A-7786	Horquilla de Desembrague Hidráulica
M-1654	106C-1185	Flecha Transversal (5 <sup>3</sup> / <sub>4</sub> "
M-1655	106C-1498	Flecha Transversal (6 <sup>1</sup> / <sub>2</sub> "
M-1662	106C-1047	Flecha Transversal (9 <sup>1</sup> / <sub>2</sub> "
M-1664	106C-939	Flecha Transversal (10")
M-1616	12815	Buje para Flecha Transversal
M-1616-4	12815	Set de 4 Bujes para Flecha Transversal
M-2046	25156099	Buje Palanca Embrague (Mack)
M-1992	02-12467-004	Flecha Transversal (Freightliner Columbia / Century) (9 <sup>1</sup> / <sub>2</sub> "
M-1998	02-09788-007	Flecha Transversal (Freightliner FLD) (8 <sup>3</sup> / <sub>4</sub> "
M-2171	02-12631-007	Flecha Transversal (Freightliner Cascadia / M2) (9 <sup>1</sup> / <sub>2</sub> "
M-2186	02-13154-000	Flecha Transversal (Freightliner M2 112)
M-1985	2005-406-C1	Flecha Transversal (International Serie 5000 & 900) (9 <sup>3</sup> / <sub>4</sub> "
M-1987	483-767-C1	Flecha Transversal (International Serie 3000 & 4000) (8")
M-2069	476337C2	Flecha Transversal (International Servicio Pesado 2000, Bus Escolar 3000 y Servicio Mediano 4000) (8 <sup>1</sup> / <sub>2</sub> "
M-2089	3532871C1	Flecha Transversal (International / Navistar WorkStar) (8 <sup>3</sup> / <sub>25</sub> "
M-1984	K210-883	Flecha Transversal (Kenworth) (9")
M-2065	25173583	Flecha Transversal (Mack) (9 <sup>1</sup> / <sub>8</sub> "
M-1986	06-01093	Flecha Transversal (Peterbilt 387) (9 <sup>5</sup> / <sub>8</sub> "
M-2118	06-00775	Flecha Transversal (Peterbilt) (10 <sup>3</sup> / <sub>8</sub> "
M-2073	8081040	Flecha Transversal (Volvo) (8")
M-2074	8070269	Flecha Transversal (Volvo) (8.385")
M-2134	8083479	Flecha Transversal (Volvo) (8.31")

## Actuadores de Embrague AMT

Número de Parte IATCO	Referencia O.E.M.	Aplicación
A-1001	22809232, 21580956, 22429963, 21465235, 21320923, 20806451, 6482000155	Volvo I-Shift
A-1002	A 003 250 21 15 6482 000 218	Detroit Diesel DT12

## Herramientas de Alineación de Embrague y Lengüetas Impulsoras

Permite que las estrías en los discos se alineen a la flecha.

Número de Parte IATCO	Número de Estrías	Descripción
M-1751	10	1 <sup>1</sup> / <sub>4</sub> " dia. flecha x 1" dia. piloto
M-1752	10	1 <sup>3</sup> / <sub>8</sub> " dia. flecha x 1" dia. piloto
M-1753	10	1 <sup>1</sup> / <sub>2</sub> " dia. flecha x 1" dia. piloto
M-1754	10	1 <sup>1</sup> / <sub>2</sub> " dia. flecha x 3/4" dia. piloto
M-1755	10	1 <sup>1</sup> / <sub>2</sub> " dia. flecha x 1.18" dia. piloto
M-1756	10	1 <sup>3</sup> / <sub>4</sub> " dia. flecha x 1" dia. piloto
M-1757	10	1 <sup>3</sup> / <sub>4</sub> " dia. flecha x 1.18" dia. piloto
M-1758	10	2" dia. flecha x 1.18" dia. piloto
M-1977	14	2" dia. flecha x 1.18" dia. piloto
T-107	14	2" dia. flecha x 1.18" dia. piloto (Utilizado con Embragues ECA Servicio Pesado)
M-0285		Herramienta de Alineación Lengüetas Impulsoras

M-0285



# RECTIFICADORAS DE VOLANTE Y GATOS

## Rectificadoras de Volante

Illinois Auto Truck Co., Inc. ofrece Rectificadoras de Volante de la marca Van Norman, ideales para talleres, reconstructores de embragues, grandes flotas y tiendas de repuestos para camiones medianos y pesados.

Las rectificadoras de volante están disponibles con alimentación manual o automática y con motores de 5 o 10 HP.

Cada máquina incluye todos los materiales necesarios para comenzar a rectificar volantes: 2 Ruedas de CBN, Juego de Cono y Espaciador y Juego de Boquillas de Enjuague.

También disponibles: Ruedas de Esmerilado CBN, Piedras de Esmerilado y Aditivo de Refrigerante (con relación 50/1 de agua/aditivos).



VN8688-50K



VN8688-06K

Número de Parte IATCO	Alimentación	Caballos de Fuerza	Voltaje	Fase	Incluye
VN8688-40K	Manual	5	220	3	2 Ruedas de CBN, Juego de Cono y Espaciador, Juego de Boquillas de Enjuague.
VN8688-50K	Automática	5	220	3	2 Ruedas de CBN, Juego de Cono y Espaciador, Juego de Boquillas de Enjuague.
VN8688-22K	Manual	10	220	3	2 Ruedas de CBN, Juego de Cono y Espaciador, Juego de Boquillas de Enjuague.
VN8688-06K	Automática	10	220	3	2 Ruedas de CBN, Juego de Cono y Espaciador, Juego de Boquillas de Enjuague.



TJ-42000C

Los Gatos de Embrague y Transmisión IATCO tienen 1 Año de garantía limitada



CJ-40500

## Gatos de Embrague y de Transmisión

Los gatos de embrague y de transmisión IATCO permiten que tanto el desmontaje como la instalación del embrague y de la transmisión sean trabajo de un solo mecánico. No se requiere montaje en ninguno de los dos gatos.

El gato de embrague maneja hasta 500 lbs. (226.8 kilos) y el gato de transmisión maneja hasta 1 tonelada. Ambos gatos tienen ruedas para servicio pesado para posicionarlo fácilmente.

Los gatos de IATCO son fabricados para entregar años de servicio confiable a los talleres de mantención y reparación de camiones.

Número de Parte IATCO	Descripción
CJ-40500	Gato de Embrague 14" y 15 1/2" (Incluye Flecha 1 3/4" y 2")
TJ-42000C	Gato de Transmisión

# COMPONENTES DE EMBRAGUE

Componentes de Reemplazo de Embrague de Calidad

Illinois Auto Truck Co., Inc. ofrece una completa línea de componentes de embragues para los reconstructores y remanufacturadores de embragues alrededor del mundo.

Todos los componentes usados en los conjuntos de embragues IATCO están disponibles para la venta. Contamos con una amplia gama de componentes para reconstruir conjuntos de embrague Eaton, Rockwell/Meritor, Sachs, Lipe, Valeo, Long, Rockford y Borg & Beck.

M-1969



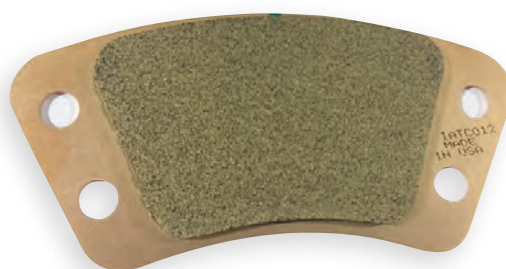
M-1648



M-0276



M-0836



VSR-12



M-1649

## Componentes de Embragues Populares

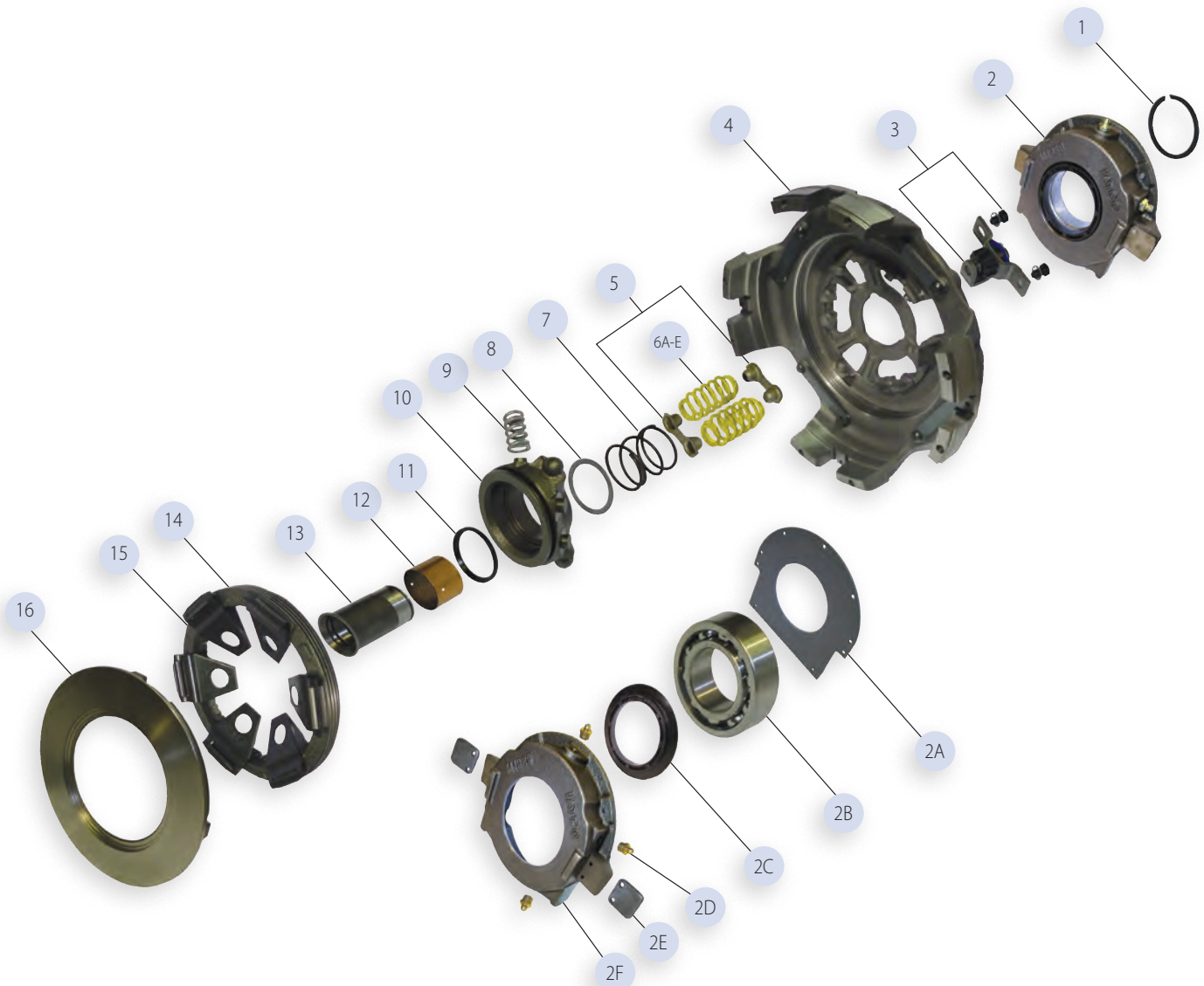
Número de Parte IATCO	Referencia O.E.M.	Descripción
FW-136	213C-74	Anillo Volante Elevado (Estampado Angle Spring® - 14")
M-0205	124C-77	Carcasa Rodamiento (Para Embragues Angle Spring® - 1 3/4" & 2")
M-0215	127879, 125126	Carcasa Rodamiento (Para Embragues Acero Estampado - 1 3/4" & 2")
M-0231	257C-29	Buje Manguito (1 3/4")
M-0276	C60-089	Palanca de Embrague (Lipe 14")
M-0386	242C-34	Retenedor Resortes (Para Embragues Angle Spring® - 2")
M-0409	127859, 125014, 127389, 127863	Ensamble Manguito (Para Embragues Hierro Fundido - 1 3/4")
M-0410	127393	Ensamble Manguito (Para Embragues Angle Spring® - 2")
M-0515	259C-64	Plato Retenedor 8 Resortes
M-0835	242C-101	Retenedor Resortes (1 3/4")
M-0836	242C-109	Retenedor Resortes (Para Embragues Acero Estampado - 2")

Número de Parte IATCO	Referencia O.E.M.	Descripción
M-0839	127873	Ensamble Manguito (Para Embragues Acero Estampado - 1 3/4")
M-0843	127859X, 450255	Ensamble Rodamiento y Manguito (2")
M-1109		Plato Retenedor 10 Resortes
M-1325	125300	Ease-A-Just
M-1361	125388	Ensamble Manguito (Para Embragues Easy Effort® - 2")
M-1435	130C-10	Diafragma (Carga Plato 2400, Para Embragues 310MM & 350MM)
M-1647		Plato Retenedor 6 Resortes
M-1648		Cubo Disco Embrague (2")
M-1649	125434	Adaptador "Spline Saver" (2" x 10 Estrías)
M-1793	195C-98, 195C-99	Anillo Ajustador (14" & 15 1/2" Rosca Acme)
M-1929	242C-173	Retenedor Resortes (Para Embragues Easy Pedal - 2")
M-1969		Plato Retenedor 7 Resortes
VSR-12		Botón Cerámico (Grosor .175")
VSR-13		Botón Cerámico (Grosor .187")

Angle Spring® es una Marca Registrada de la Corporación Eaton.

# COMPONENTES DE EMBRAGUE

15 1/2" x 2" **EASY EFFORT®** Listado de Partes Ensamble Cubierta



## 15 1/2" x 2" **EASY EFFORT®** Componentes Cubierta Embrague

Referencia	Número de Parte IATCO	Descripción
1	M-0256	Anillo Retenedor
2	M-1990	Ensamble Carcasa Rodamiento
2A	M-0211	Cubierta Carcasa Rodamiento
2B	212-5	Rodamiento de Desembrague
2C	M-1991	Sello Carcasa Rodamiento
2D	M-0381	Grasera
2E	M-1988	Placa de Apoyo Ancha Carcasa Rodamiento
2F	M-1989	Carcasa Rodamiento
3	M-1928	Spring-A-Just
4	M-1866	Cubierta EASY EFFORT®
5	M-0392	Resorte Pivote
6A	M-1474	Resorte de Presión (3,200 lb. - Negro)
6B	M-1475	Resorte de Presión (3,400 lb. - Amarillo)

Referencia	Número de Parte IATCO	Descripción
6C	M-1476	Resorte de Presión (4,000 lb. - Blanco)
6D	M-1864	Resorte de Presión (4,200 lb. - Púrpura)
6E	M-1999	Resorte de Presión (4,800 lb. - Verde)
7	M-1364	Resorte Manguito
8	M-1363	Arandela Manguito
9	M-1231	Resorte Manguito
10	M-1929	Retenedor Resorte Manguito
11	M-1362	Asiento Manguito
12	M-0260	Buje Manguito (2")
13	M-1361-A	Manguito (2")
14	M-1793	Anillo Ajustador
15	M-0489	Leva Embrague
16	S-1530	Plato Presión

EASY EFFORT® es una Marca Registrada de Illinois Auto Truck Co., Inc.

# REFERENCIA RAPIDA

## Intercambio de Embragues y Piezas

### CONJUNTOS DE EMBRAGUE SERVICIO PESADO

#### AutoSet Clutch®

Número de Parte IATCO	Referencia O.E.M.
NMU701-044-4	309701-82 309701-34
NMU701-054-4-M	309701-51
NMU701-057-6-M	309701-98
NMU701-207-6	309701-20 309701-25
NMU701-147-6	309701-25

#### SOFT PEDAL®

Número de Parte IATCO	Referencia O.E.M.
NMU455-044-4	308925-82 308925-34
NMU455-147-6	208925-25
NMU455-207-6	308925-20 308925-25
NMU705-064-4	108391-74
NMU705-067-6	108391-93
NMU455-054-4-M	208925-51 208925-61
NMU705-094-4	108391-81

#### EASY EFFORT®

Número de Parte IATCO	Referencia O.E.M.
NMU898-044-4	208925-82
NMU898-147-6	208925-25
NMU898-207-6	208925-20 208925-25
NMU898-064-4	108391-74
NMU898-067-6	108391-93
NMU898-054-4-M	208925-51 208925-61
NMU898-094-4	108391-81

#### Angle Spring®

Número de Parte IATCO	Referencia O.E.M.
NMU698-044-4	107925-82
NMU698-207-6	107925-20 107925-25
NMU597-064-4	107091-74
NMU597-067-6	107391-93
NMU698-054-4-M	107935-51
NMU597-094-4	107091-81
NMU390-184-1	107050-59

### CONJUNTOS DE EMBRAGUE SERVICIO MEDIANO

Número de Parte IATCO	Referencia O.E.M.	Estilo
NMU060-022-5-A	107237-10	14" x 1 3/4" Acero Estampado Doble Disco
NMU048-024-3	107621-1	350MM x 1 1/2" Disco Sencillo
NMU059-022-1	107683-5	14" x 1 3/4" Acero Estampado Disco Sencillo
NMU061-092-5-A	107342-11	14" x 2" Acero Estampado Doble Disco
NMU038-194-3	107606-1	310MM x 1 1/2" Disco Sencillo
NMU006-093-2	104100-2	365MM x 1 3/4" Disco Sencillo

### PARTES SUPLEMENTARIAS

Número de Parte IATCO	Referencia O.E.M.	Descripción
M-1771	K-2468	Serie Fuller RT
M-1910	K-3600	Serie Fuller FR
M-1915	K-3601	Serie Fuller MACK FR
M-1916	K-3599	Serie Fuller Mack RT
M-1880	4305230A8P	Kit Tapa de Inspección Carcasa Campana y Manguera 8"
M-1263	105C-137	Horquilla de Desembrague Estándar
6205-2RS2/C4-HT	6205-ZZ	Rodamiento Piloto Servicio Mediano con Grasa para Alta Temperatura
6306-2RS2/C5-HT	6306-2RS	Rodamiento Piloto Servicio Pesado con Grasa para Alta Temperatura
6306-2RS2/C5-S-HT	46AX540	Rodamiento Piloto Servicio Pesado con Grasa para Alta Temperatura & Anillo de Retención (Mack)
M-1609	127740	1 3/4" Freno de Embrague con Limitador de Torque
M-1610	127760	2" Freno de Embrague con Limitador de Torque
M-1881	BK313	2" Freno de Embrague (Grosor .380") Estilo Bisagra
M-1882		2" Freno de Embrague (Grosor .450") Estilo Bisagra
M-1883		2" Freno de Embrague (Grosor .500") Estilo Bisagra

AutoSet Clutch®, SOFT PEDAL® y EASY EFFORT® son Marcas Registradas de Illinois Auto Truck Co., Inc. Angle Spring® es una Marca Registrada de la Corporación Eaton.

# REFERENCIA RAPIDA

Guía de Imágenes

## CONJUNTOS DE EMBRAGUE SERVICIO PESADO

**AutoSet Clutch®**



Página 3

**SOFT PEDAL®**



Página 5

**EASY EFFORT®**



Página 4

**Angle Spring®**



Página 6

## CONJUNTOS DE EMBRAGUE SERVICIO MEDIANO

**Stamped Steel**



Página 7

**330MM**



Página 8

**350MM**



Página 9

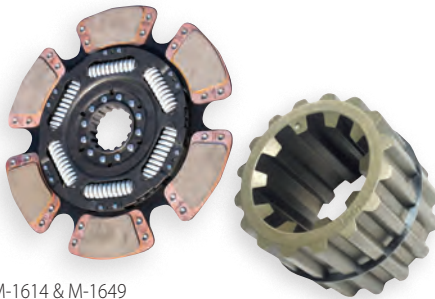
**365MM**



Página 9

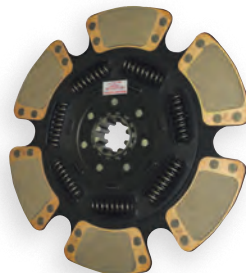
## ENSAMBLES DISCO

**6 Resortes HDD (Heavy Duty Damper)**



M-1614 & M-1649

**7 Resortes VAC (Vibration Absorption Control)**



M-2144

**7 Resortes**



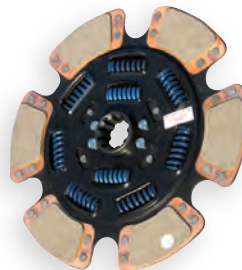
M-1980

**8 Resortes**



M-1507

**9 Resortes MACK**



M-1586

**10 Resortes**

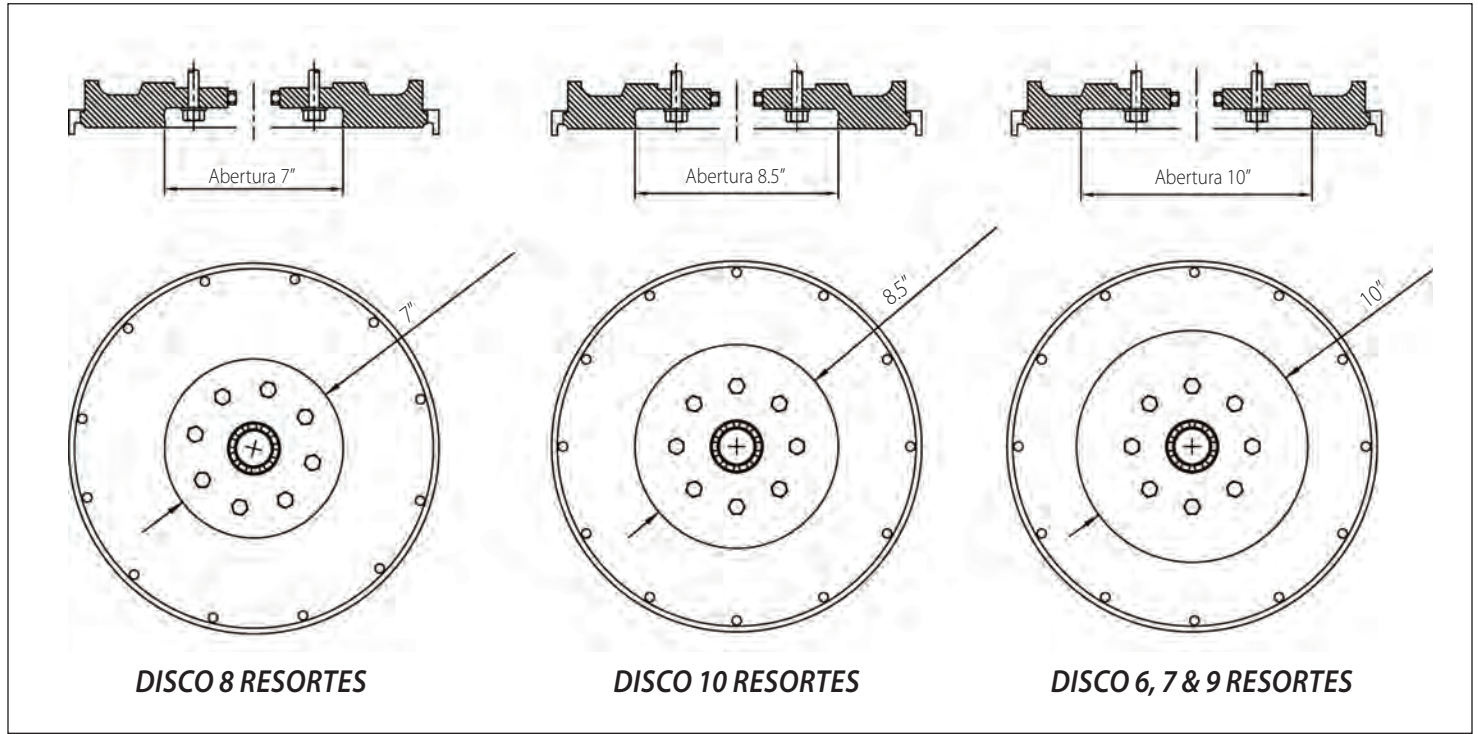


M-1128

AutoSet Clutch®, SOFT PEDAL® y EASY EFFORT® son Marcas Registradas de Illinois Auto Truck Co., Inc. Angle Spring® es una Marca Registrada de la Corporación Eaton.

# INFORMACION TECNICA

## DIMENSIONES DE ABERTURA DEL VOLANTE

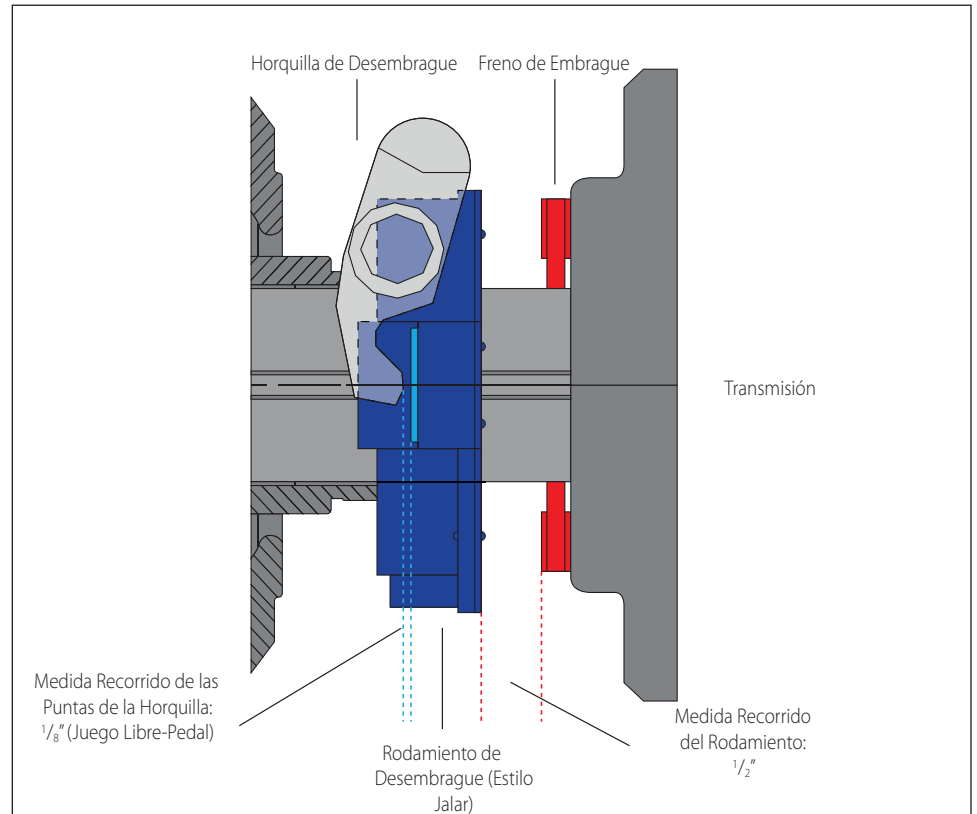


\*Asegúrese de que exista una distancia de al menos 5/16" entre la cabeza de los pernos que sujetan el volante al cigüeñal y la superficie del volante para prevenir interferencia. Si la distancia es menor a 5/16", reemplace el volante.

## ESPACIO DE INSTALACION

Illinois Auto Truck Co., Inc. se refiere a la distancia entre el volante y la tapa del retenedor del rodamiento de la transmisión como "Espacio de Instalación". Esta distancia aumenta con el tiempo debido al desgaste tanto del volante como de la tapa del rodamiento de la transmisión. Frente a este caso, el ajuste en la instalación del embrague pudiera causar fallas prematuras y disminuir la vida útil del embrague. Por tanto, en vez de ajustar el embrague, se recomienda instalar un freno de embrague con sobre medida para compensar el aumento del espacio de instalación. Refiérase a la página 14 para mas información.

## AJUSTES DEL SISTEMA DE EMBRAGUE



# INFORMACION TECNICA

## GUIA RAPIDA DE SOLUCIONES TECNICAS

### DESILIZAMIENTO DEL EMBRAGUE

CAUSAS POSIBLES	ACCIONES CORRECTIVAS
El pedal no tiene juego libre.	Reajustar el embrague según las instrucciones incluidas en cada conjunto de embrague IATCO.
El mecanismo de desacoplamiento está atascado.	Revisar todo el mecanismo de desacoplamiento y el sistema de conexión. Reemplazar todas las piezas desgastadas o modificadas y lubricar si fuese necesario.
Los revestimientos del embrague están desgastados.	Instalar un nuevo conjunto de embrague.
Hay grasa o aceite en los revestimientos.	Instalar NUEVO(S) disco(s) si el material de fricción cerámico (orgánico) está desgastado. Encontrar y reparar el origen de la grasa o contaminación.
Los resortes de presión están debilitados.	Instalar un nuevo conjunto de embrague correctamente especificado para el vehículo.
El embrague está siendo sobrecargado.	Revisar para asegurarse que el embrague correcto haya sido especificado.

### EMBRAGUE RUIDOSO

CAUSAS POSIBLES	ACCIONES CORRECTIVAS
El rodamiento de desembrague del embrague está seco o dañado.	Lubricar el rodamiento de desembrague con grasa para alta temperatura o instalar un nuevo conjunto de embrague.
El rodamiento piloto del volante está seco o dañado.	Reemplazar rodamiento piloto del volante.
Hay traqueteo en los engranajes cuando el motor se encuentra en ralentí.	Verificar que el embrague seleccionado haya sido el correcto para el vehículo. Aumentar las RPM del motor para posiblemente eliminar el ruido.
El puente de la horquilla de desembrague está en contacto con la cubierta del embrague.	Ajustar el embrague. Revisar desgaste en los cruces, bujes de la campana de la transmisión y libere la horquilla. Reemplazar en caso de que fuese necesario.
Los remaches del disco trasero (lado del plato de presión) interfieren con el área retenedora de los resortes de presión.	Ajustar apropiadamente el embrague para que el recorrido del rodamiento de desembrague sea de al menos 1/2" y que exista un espacio de 1/8" entre los dedos de la horquilla y las placas de apoyo del rodamiento de desembrague con el pedal arriba.
Holgura incorrecta entre las ranuras y las lengüetas impulsoras en el plato intermedio.	La holgura no debiera ser menor a (.006").

### MAL DESEMBRAGUE

CAUSAS POSIBLES	ACCIONES CORRECTIVAS
El ajuste del embrague no está correcto.	Revisar el ajuste del embrague de acuerdo con las instrucciones.
El o los discos fueron instalados al revés o la abertura del volante es muy pequeña para el área retenedora de los resortes de presión del disco (diámetro externo).	Revisar las etiquetas de el o los discos e instalar de acuerdo con las instrucciones. Revisar el diámetro interno de la abertura del volante vs. el diámetro externo del cubo amortiguado del disco.
El buje del rodamiento de desembrague está dañado.	Instalar un nuevo conjunto de embrague o un nuevo ensamble de cubierta según la necesidad.
Los discos de embrague están dañados o torcidos.	Reemplazar el o los discos.
El rodamiento de desembrague está dañado por falta de lubricación adecuada.	Instalar un nuevo conjunto de embrague o un nuevo ensamble de cubierta según la necesidad.
Las flechas transversales sobresalen la parte interior en el punto de pivote de la horquilla.	Realignar las flechas transversales para que no sobresalgan.
El puente de la horquilla de desembrague está en contacto con el ensamble de la cubierta en la posición de desembrague total.	Revisar el ajuste del sistema de conexión. Reemplazar el varillaje o la horquilla.
La horquilla no está apropiadamente alineada con el rodamiento de desembrague.	Revisar el volante. Probablemente fue removido mucho material del volante.
El plato intermedio está pegado a las lengüetas impulsoras (Únicamente conjuntos de embrague de 2 discos de acero estampado de 14").	Revisar que los pines impulsores estén en un ángulo de 90 grados con relación a la superficie del volante y que haya un mínimo de (.006") de holgura entre los pines impulsores y el espacio del plato intermedio.
El plato de presión no se retracta por completo.	Verificar que los bloques de instalación hayan sido removidos durante la instalación y no se hayan quedado en la cubierta durante la operación.
Las estrías de la flecha de entrada están gastadas o dañadas.	Reemplazar la flecha de entrada.
El freno de embrague está dañado o el rodamiento de desembrague no está en contacto con el freno de embrague.	Ajustar el embrague para que el rodamiento de desembrague haga contacto con el freno de embrague con el pedal completamente presionado. Reemplace el freno de embrague dañado.

El sitio web de *Illinois Auto Truck Co., Inc.* está dedicado a educar tanto a los usuarios como a quienes instalan embragues de servicio pesado. Hemos mejorado nuestro sitio y su contenido con el fin de entregar a nuestros clientes referencias técnicas e información en tiempo real. Porque *Illinois Auto Truck Co., Inc.* es una compañía orientada hacia sus clientes, nuestro sitio web está diseñado para entregar las herramientas y recursos necesarios para mantenerlo informado de lo último en tecnología de embragues y servicio al cliente.

Desde historiales de compras a acceso a boletines de producto en línea y especificaciones actualizadas de la oferta de nuevos productos, nuestro sitio web ha sido diseñado con las necesidades del usuario final en mente. Los boletines técnicos son escritos y revisados por nuestros especialistas en embragues con más de 70 años de experiencia en la fabricación y las aplicaciones de los embragues para servicio pesado y sus componentes. Las características de nuestro sitio web y los otros elementos están siendo constantemente actualizados con la última información.

Por favor visite [www.iatcoinc.com](http://www.iatcoinc.com) y recuerde que nuestro objetivo es hacer de nuestro sitio web **"Best in the Clutch"**.

Sus comentarios y sugerencias son siempre bienvenidos y alentados.

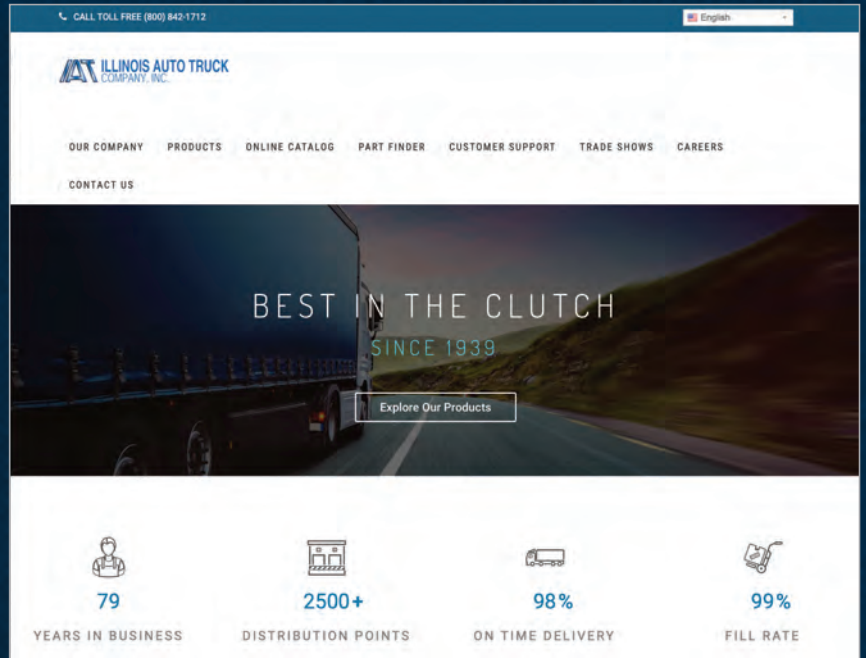


1669 Marshall Drive  
Des Plaines, Illinois 60018-1840 USA

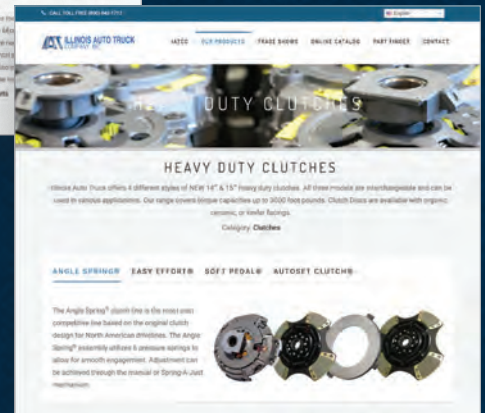
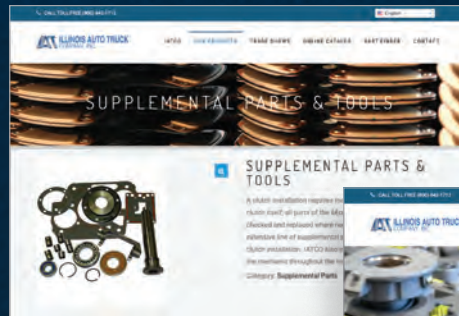
Teléfono: 1.847.299.1100  
Línea Gratuita: 1.800.842.1712

Fax: 847.299.1205  
Línea Gratuita Fax: 800.942.7660  
Email: [sales@iatcoinc.com](mailto:sales@iatcoinc.com)

Website: [www.iatcoinc.com](http://www.iatcoinc.com)  
Catálogo Online: [catalog.iatco.com](http://catalog.iatco.com)



VISITANOS EN [WWW.IATCOINC.COM](http://WWW.IATCOINC.COM)



Para más información, escanea estos códigos



Visita [www.iatcoinc.com](http://www.iatcoinc.com)



Envía un Email al Departamento de Ventas de IATCO